

POLISENS RÄDDNINGSTJÄNST



POLISENS RÄDDNINGSTJÄNST

Anders Leicht
Polismyndigheten
Kompetensenheten
Ämnesansvarig Räddningstjänst

POLISENS RÄDDNINGSTJÄNST

LSO 4:1§ + LSO 4:4§



Polisen

POLISENS RÄDDNINGSTJÄNST

4:1§ Fjällräddningstjänst

I fjällområden skall den eller de myndigheter som regeringen bestämmer ansvara för den räddningstjänst som innefattar att

1. **efterforska** och rädda **den som har försvunnit** under sådana omständigheter att det kan befaras att det föreligger **fara för dennes liv** eller **allvarlig risk för dennes hälsa**,

2. **rädda** den som råkat ut för en **olycka** eller drabbats av en **sjukdom** och som snabbt behöver komma under vård eller få annan hjälp.

POLISENS RÄDDNINGSTJÄNST

4:1§ Fjällräddningstjänst

I fjällområden skall den eller de myndigheter som regeringen bestämmer ansvara för den räddningstjänst som innefattar att

1. **efterforska** och rädda **den som har försvunnit** under sådana omständigheter att det kan befaras att det föreligger **fara för dennes liv** eller **allvarlig risk för dennes hälsa**, **ca 70-80 st/år**

2. **rädda** den som råkat ut för en **olycka** eller drabbats av en **sjukdom** och som snabbt behöver komma under vård eller få annan hjälp. **ca 230 st/år**

POLISENS RÄDDNINGSTJÄNST

4:4§ Efterforskning av försvunna personer i andra fall

I **andra fall** än som avses i 1-3 §§ skall den eller de myndigheter som regeringen bestämmer **efterforska** personer som **har försvunnit** under sådana omständigheter att det kan befaras att det föreligger **fara för deras liv** eller **allvarlig risk för deras hälsa**.

POLISENS RÄDDNINGSTJÄNST

4:4§ Efterforskning av försvunna personer i andra fall

I **andra fall** än som avses i 1-3 §§ skall den eller de myndigheter som regeringen bestämmer **efterforska** personer som **har försvunnit** under sådana omständigheter att det kan befaras att det föreligger **fara för deras liv** eller **allvarlig risk för deras hälsa**.

ca 280 – 320 st/år

POLISENS RÄDDNINGSTJÄNST

>25 000 HR
avseende försvunnen person

~70 st/dygn

~8.400 Anmälningar FP

>9 000 HR
Prio 1 o. 2

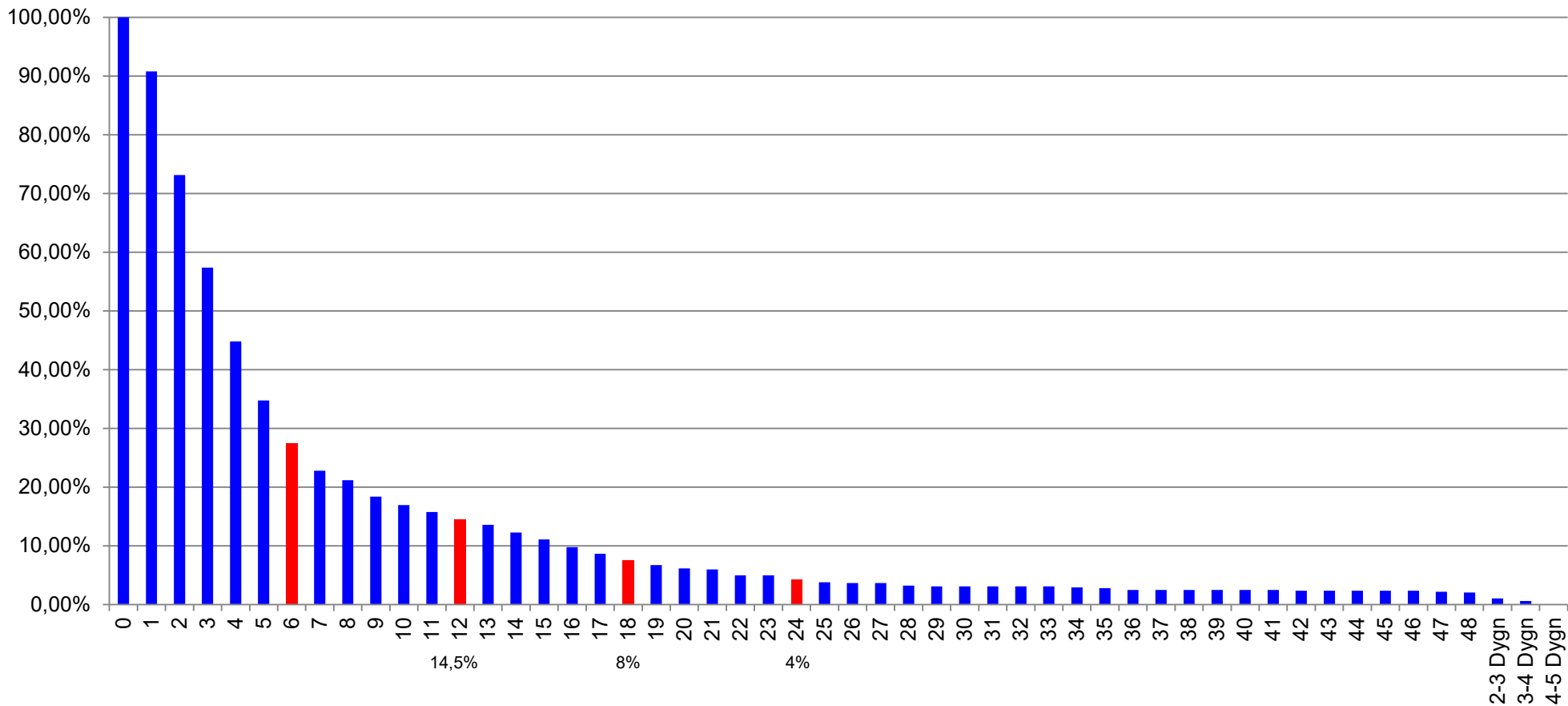
~25 st/dygn

350-400 st/år
Räddningstjänst
EFP

~1 st/dygn

POLISENS RÄDDNINGSTJÄNST

RIKET, Återstående ärenden per timma efter anmälan



POLISENS RÄDDNINGSTJÄNST

KATEGORIerna

POLISENS RÄDDNINGSTJÄNST

KATEGORIerna

Kategorierna baseras på **ORSAKEN** till att en person försvinner.

POLISENS RÄDDNINGSTJÄNST

KATEGORIerna

Kategorierna baseras på **ORSAKEN** till att en person försvinner.

De vanligaste kategorierna är:

POLISENS RÄDDNINGSTJÄNST

KATEGORIerna

Dementa + Äldre	25,1%
Deprimerade	24,9%
Plockare	6,5%
Vandrare	5,9%
Skidåkare	4,8%
Barn 7-12	4,5%
.....	
Barn 4-6	2,6%
Barn 1-3	0,9%

POLISENS RÄDDNINGSTJÄNST

HUR HANTERA?

POLISENS RÄDDNINGSTJÄNST

HUR HANTERA?

När någon anmäls som försvunnen så innebär det att **de som borde veta** var den försvunne uppehåller sig **inte vet** det.

POLISENS RÄDDNINGSTJÄNST

HUR HANTERA?

När någon anmäls som försvunnen så innebär det att **de som borde veta** var den försvunne uppehåller sig **inte vet** det.

Polisen förväntas då lösa problemet.

POLISENS RÄDDNINGSTJÄNST

Eftersom polisen inte är i besittning av
någon kristalkula måste man arbeta på ett
annat sätt

POLISENS RÄDDNINGSTJÄNST

Eftersom polisen inte är i besittning av någon kristalkula måste man arbeta på ett annat sätt

**MSO-metoden
1998**

POLISENS RÄDDNINGSTJÄNST

MSO-metoden

Managing Search Operations

POLISENS RÄDDNINGSTJÄNST

MSO-metoden

Managing Search Operations

Att leda efterforskningsinsatser

POLISENS RÄDDNINGSTJÄNST

MSO-metoden

Ursprung: Nordamerika
Från: Sent 70-tal

Inledningsvis erfarenhetsbaserad

Senare **evidensbaserad**

POLISENS RÄDDNINGSTJÄNST

MSO-metoden

I Sverige talar vi numera om **EFP**

**Efterforskning av
Försvunnen
Person**

POLISENS RÄDDNINGSTJÄNST

Metoden bygger på att man vidtar åtgärder som erfarenhetsmässigt oftast leder till ett anträffande

POLISENS RÄDDNINGSTJÄNST

Metoden bygger på att man vidtar åtgärder som erfarenhetsmässigt oftast leder till ett anträffande

Metoden är ingen patentlösning.

POLISENS RÄDDNINGSTJÄNST

Metoden bygger på att man vidtar åtgärder som erfarenhetsmässigt oftast leder till ett anträffande

Metoden är ingen patentlösning.

Den är heller ingen absolut vetenskap.

POLISENS RÄDDNINGSTJÄNST

Metoden bygger på att man vidtar åtgärder som erfarenhetsmässigt oftast leder till ett anträffande

Metoden är ingen patentlösning.

Den är heller ingen absolut vetenskap.

Men det finns inget bättre

POLISENS RÄDDNINGSTJÄNST

INLedande åtgärder

POLISENS RÄDDNINGSTJÄNST

INLedande åtgärder

Informationsinhämtning

POLISENS RÄDDNINGSTJÄNST

INLedande åtgärder

Informationsinhämtning

Närsök 10%

POLISENS RÄDDNINGSTJÄNST

INLedande åtgärder

Informationsinhämtning

Närsök

Ledstångssök 33%

POLISENS RÄDDNINGSTJÄNST

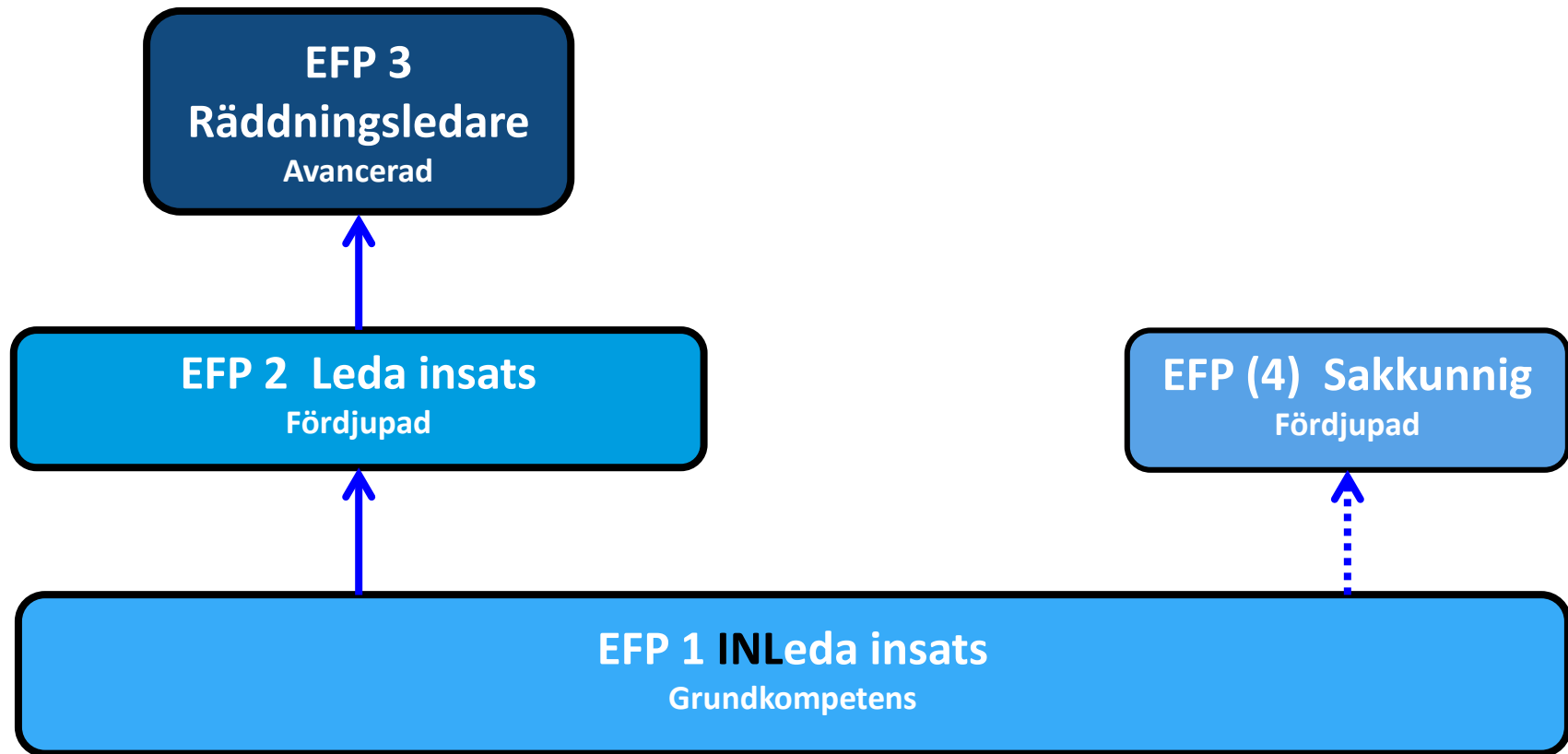
Under tiden som INL-arbetet pågår så planerar man för att övergå till ett strukturerat terrängsök (sektorindelad sökområde) som baserar sig på den försvunnes objektprofil (**vem** det är vi söker).

POLISENS RÄDDNINGSTJÄNST

Utbildningsplan EFP

POLISENS RÄDDNINGSTJÄNST

Utbildningsplan EFP



POLISENS RÄDDNINGSTJÄNST

Nationellt Räddningsråd

Bildades 2017

POLISENS RÄDDNINGSTJÄNST

Nationellt Räddningsråd

Regionala Räddningsråd

I det närmaste klart

POLISENS RÄDDNINGSTJÄNST

Nationellt Räddningsråd



Regionala Räddningsråd

POLISENS RÄDDNINGSTJÄNST

Utveckling

POLISENS RÄDDNINGSTJÄNST

Utveckling

Räddningsledaruppdraget definierades under 2018

POLISENS RÄDDNINGSTJÄNST

Utveckling

Räddningsledaruppdraget definierades under 2018

Utbildningsplanen införd under 2018

POLISENS RÄDDNINGSTJÄNST

Utveckling

Räddningsledaruppdraget definierades under 2018

Utbildningsplanen infördes under 2018

Regionala Räddningsråd införda under 2019

POLISENS RÄDDNINGSTJÄNST

Utveckling

Räddningsledaruppdraget definierades under 2018

Utbildningsplanen infördes under 2018

Regionala Räddningsråd införda under 2019

Metodutveckling, bl. a. UAS pågår

POLISENS RÄDDNINGSTJÄNST

Utveckling

Arbete med erfarenhetsunderlaget (statistiken) pågår. Önskemålet är en databas för insamling och bearbetning.

POLISENS RÄDDNINGSTJÄNST

Utveckling

Arbete med erfarenhetsunderlaget (statistiken) pågår. Önskemålet är en databas för insamling och bearbetning.

Samverkan pågår med universitet och högskolor, både i Sverige och utomlands, i syfte att få igång svensk forskning på ämnesområdet.

POLISENS RÄDDNINGSTJÄNST

Hur många hittas?

POLISENS RÄDDNINGSTJÄNST

Hur många hittas?

**I genomsnitt hittas 97% av alla
försvunna under
räddningsinsatserna.**

POLISENS RÄDDNINGSTJÄNST

Hur många hittas vid liv?

**I genomsnitt hittas 89% av alla
försvunna vid liv.**

POLISENS RÄDDNINGSTJÄNST

Hur många hittas vid liv?

I genomsnitt hittas 89% av alla försvunna vid liv.

Deprimerade/suicidala	24% döda
Dementa/Äldre	12% döda
Fiskare	16% döda

75% av alla som anträffats döda

POLISENS RÄDDNINGSTJÄNST

Hur många liv räddas?

POLISENS RÄDDNINGSTJÄNST

Hur många liv räddas?

Varje år anträffas i genomsnitt 60 personer med nedsatt allmäntillstånd

POLISENS RÄDDNINGSTJÄNST

Hur många liv räddas?

Varje år anträffas i genomsnitt 10
personer med svårt nedsatt
allmäntillstånd

POLISENS RÄDDNINGSTJÄNST

Hur många liv räddas?

70 personer per år anträffas alltså med nedsatt allmäntillstånd.

POLISENS RÄDDNINGSTJÄNST

Hur många liv räddas?

70 personer per år anträffas alltså med nedsatt allmäntillstånd.

Att utifrån det avgöra hur många som inte skulle överlevt låter sig inte göras.



POLISENS RÄDDNINGSTJÄNST

SLUTLIGEN:

POLISENS RÄDDNINGSTJÄNST

TIDSFAKTORN

En snabbt igångsatt insats, med tillräckliga resurser, leder oftast till ett snabbt avslut!

Förlorad tid kan **aldrig** hämtas igen!



POLISENS RÄDDNINGSTJÄNST

