

Arbetsmiljön i utveckling:

Ledarskap och förändringskompetens för framtiden


HELIX-dagen, 2019-10-23

li.u LINKÖPINGS
UNIVERSITET
HELIX Competence Centre



Myndigheten för
arbetsmiljökunskap



- 
- An aerial photograph of a dense forest, showing a variety of green trees and some bare, grey branches. A semi-transparent dark grey rectangular box is centered over the image, containing a list of four bullet points in white text.
- Intro om uppdragen från Mynak
 - Diskussionsövning/bikupa
 - Korta genomgångar av projekten
 - Avslutande frågor från publiken

Kunskapssammanställningar - Mynak

- Nationellt kunskapscentrum för frågor om arbetsmiljö
- Sammanställa och sprida forskningsbaserad kunskap
- Två program:
 1. Friska och välmående arbetsplatser
 2. Framtidens arbetsmiljö i Sverige



Myndigheten för
arbetsmiljökunskap

Program "Friska och välmående arbetsplatser"

1

**Fysisk arbetsmiljö
med fokus på
belastnings-
ergonomi**

2

**Ledarskap för hälsa och
välmående**

3

**Organisering av
arbetet/
organisations-
modeller**

4

**Psykosocial
arbetsmiljö**

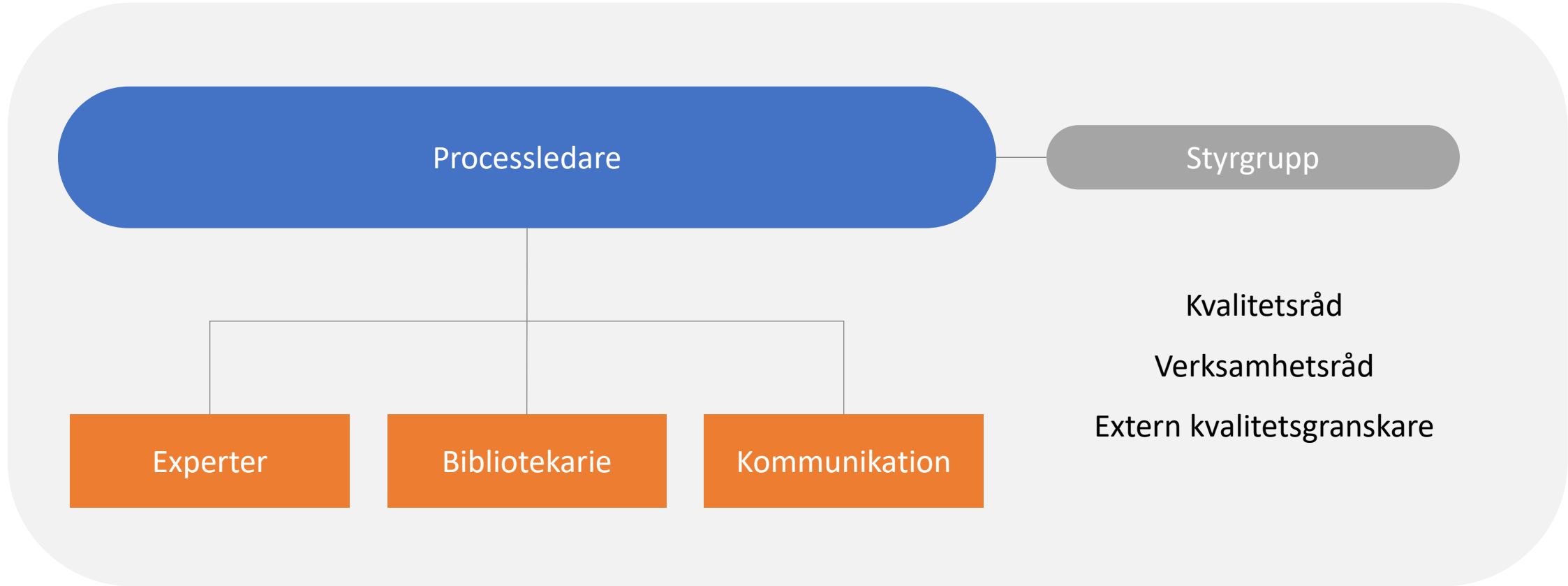
Program “Framtidens arbetsmiljö i Sverige”

1

Arbetsmiljötrender

2

**Organisatorisk
förändringskompetens**



Processledare

Styrgrupp

Experter

Bibliotekarie

Kommunikation

Kvalitetsråd

Verksamhetsråd

Extern kvalitetsgranskare

Tidplan



Vilka trender/ utmaningar ser ni i era organisationer när det gäller:


- *Arbetsmiljö*
- *Digitalisering*
- *Hälsofrämjande ledarskap*



A photograph showing the hands of several people stacked in a circle, symbolizing teamwork and leadership. The hands are of various skin tones and are wearing different colored sleeves and accessories like watches and bracelets. The background is a dark, textured surface.

Ledarskap för hälsa och välmående

Andreas Wallo & Daniel Lundqvist
Linköpings universitet, HELIX Competence Centre

A close-up photograph of a woman with long, wavy red hair and black-rimmed glasses. She is smiling broadly, showing her teeth, and looking down at a laptop screen. She is wearing a yellow top. The background is blurred, showing what appears to be a kitchen counter with a glass of orange juice. A semi-transparent light green rounded rectangle is overlaid on the left side of the image, containing text.

Sammanställa forskningsbaserad kunskap om vilket ledarskap som kan främja medarbetares hälsa och välmående på arbetsplatsen.

Praktiska avgränsningar

- Vetenskapliga artiklar i internationella tidskrifter
- Publicerade mellan 2009 och 2019
- Skrivna på engelska
- Innehåller empiriskt material
- Innehåller data från nordiska länder
- Scopus, Web of Science, Emerald, Business Source Premier

Inklusionskriterier

Population

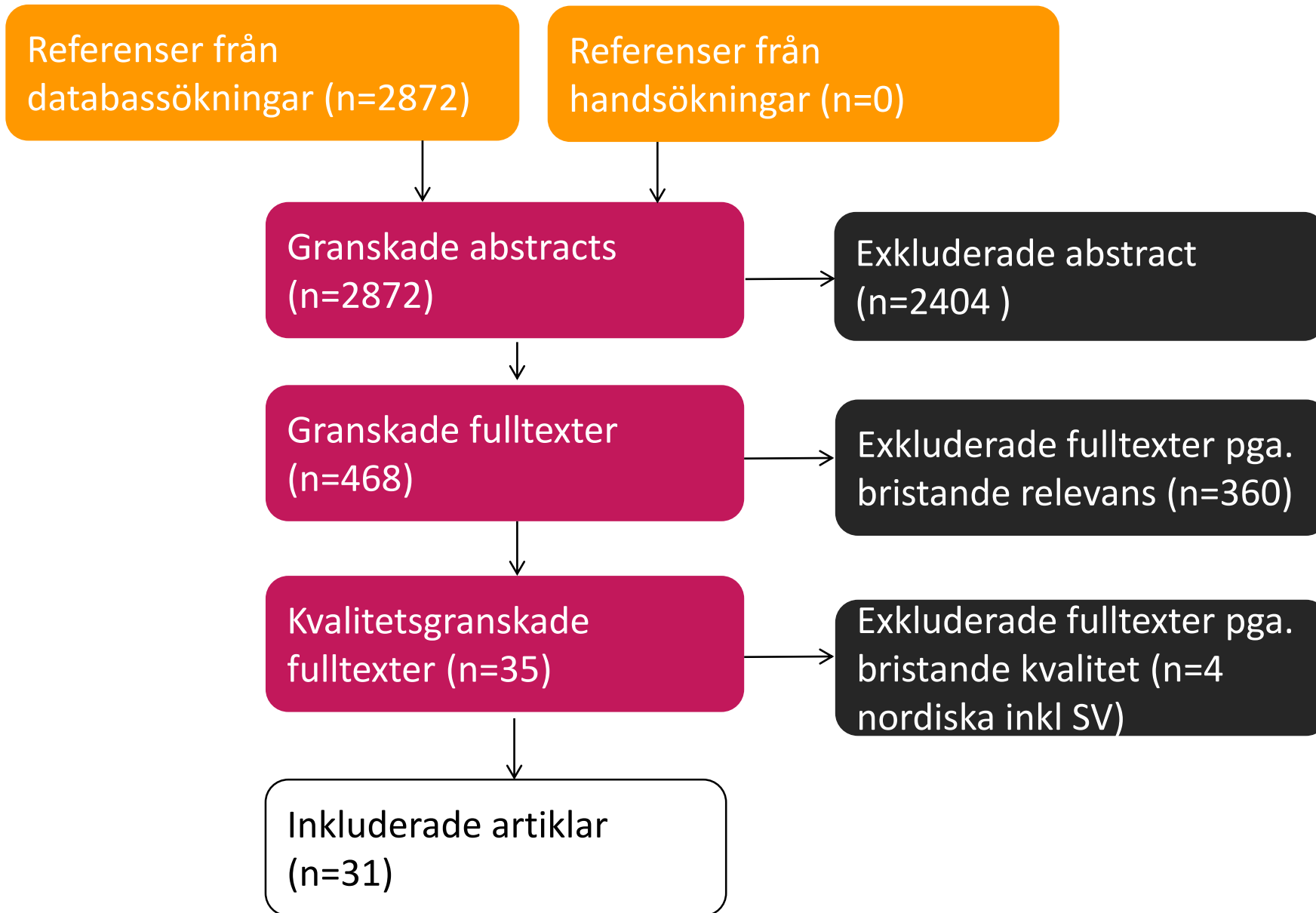
Studier med fokus på arbetslivs- och arbetsplatskontexter

Exposure

Ledarskap i termer av stilar, beteenden, roller och liknande begrepp/synonymer

Outcomes

Individens välmående på arbetsplatsen (friskfaktorer)



Vad är det för studier?

- 11 från Sverige och 20 från övriga Norden
- 27 kvantitativa och 4 kvalitativa
- Kvinnodominerade branscher, t.ex. äldreomsorg
- Välbefinnande definieras väldigt olika
- Vanligt med teorin om s.k. Transformativt ledarskap

Transformativt ledarskap

Se varje medarbetare (individualized consideration)

- *Se till individuella behov av utveckling*
- *Ge feedback på individens utveckling*

Stimulera medarbetarnas intellekt (intellectual stimulation)

- *Ha högt i tak och skapa utrymme för experiment*
- *Uppmuntra innovativt tänkande*

Inspirera och motivera medarbetarna (inspirational motivation)

- *Inspirera och motivera medarbetarna att prestera bättre än vad de själva tror är möjligt*
- *Kommunicera en vision*

Vara en förebild för medarbetarna (idealized influence)

- *Skapa gemensamma värderingar för att vinna medarbetarnas förtroende*
- *Vara karismatisk*

Kopplingen mellan ledarskap och välmående

- De flesta studier finner ett samband
- Vid justering för andra faktorer försvinner sambandet för många av studierna
 - 3/9 svenska studier hittar samband efter justering
 - 12/14 studier från övriga Norden hittar samband efter justering
- Kontextuella skillnader eller olika mätinstrument?

Medierande faktorer

- 10 studier undersöker mediatorer, t.ex.:
 - *Arbetsmiljö*
 - *Krav, kontroll, stöd*
- 9/10 visar att sambandet mellan ledarskap och välbefinnande helt eller delvis medieras av andra arbetsrelaterade faktorer.

Ledarskapsmodeller som kan kopplas till välmående

Ledarstil	Antal	Samband	Svenska	Longitudinella
Transformative	10	7	0 (av 3)	4 (av 5)
Authentic	2	1	0 (av 0)	1 (av 1)
Servant	1	1	0 (av 0)	0 (av 0)
Task/relation	1	0	0 (av 1)	0 (av 0)
Supportive	7	4	2 (av 4)	3 (av 4)
Attentive, health promoting, benevolent	3	3	1 (av 1)	0 (av 0)
			3 (av 9)	8 (av 9/10)

Ledarskap som främjar välmående hos medarbetarna tycks handla om att:

- Se varje medarbetare
- Inspirera, motivera, stimulera
- Vara en förebild
- Stödja, vara närvarande och finnas till hands
- Vara rättvis och transparent i beslut