

POLISENS RÄDDNINGSTJÄNST



POLISENS RÄDDNINGSTJÄNST

Anders Leicht

Polismyndigheten

Kompetensenheten

Nationellt ämnesansvarig

POLISENS RÄDDNINGSTJÄNST

När någon anmäls som försvunnen så
Innebär det att de som borde veta var den
försvunne uppehåller sig inte vet det.

POLISENS RÄDDNINGSTJÄNST

Eftersom polisen inte är i besittning av någon kristalkula måste man arbeta strukturerat med metoder som erfarenhetsmässigt visat sig vara effektiva.

Det finns inga patentlösningar och inte heller några garantier för att man lyckas.

POLISENS RÄDDNINGSTJÄNST

Försvunnen person?

POLISENS RÄDDNINGSTJÄNST

Försvunnen person?

**Tolkningen av begreppet
ligger hos betraktaren.**

POLISENS RÄDDNINGSTJÄNST

Försvunnen person?

- Missuppfattning.
- Inte försvunnen (ingen kontakt).
- Frivilligt försvinnande.
- Försenad.
- Brott.
- Skadad.
- Död.
- Vilse.

POLISENS RÄDDNINGSTJÄNST

BEGREPP

POLISENS RÄDDNINGSTJÄNST

>27 000 HR 2019
Försvunnen person

POLISENS RÄDDNINGSTJÄNST

>27 000 HR
Försvunnen person

~17 500 HR
Prio 3 (ingen/låg risk) ~48 timmar

~9 500 HR
Prio 1 o. 2

POLISENS RÄDDNINGSTJÄNST

>27 000 HR
Försvunnen person

~17 500 HR
Prio 3 (ingen/låg risk) ~48 timmar

~9 500 HR
Prio 1 o. 2

UTREDNING

POLISENS RÄDDNINGSTJÄNST

>27 000 HR
Försvunnen person

~17 500 HR
Prio 3 (ingen/låg risk) ~48 timmar

~9 500 HR
Prio 1 o. 2

~4 750 HR
Efter ~2 timmar

UTREDNING

POLISENS RÄDDNINGSTJÄNST

>27 000 HR
Försvunnen person

~17 500 HR
Prio 3 (ingen/låg risk) ~48 timmar

~9 500 HR
Prio 1 o. 2

~4 750 HR
Efter ~2 timmar

~410 /år
Räddningstjänst

UTREDNING

POLISENS RÄDDNINGSTJÄNST

>27 000 HR

Försvunnen person

~17 500 HR

Prio 3 (ingen/låg risk) ~48 timmar

~9 500 HR

Prio 1 o. 2

~4 750 HR

Efter ~2 timmar

~410 /år

Räddningstjänst

UTREDNING

~8.000 Anmälningar

POLISENS RÄDDNINGSTJÄNST

VILKA?

POLISENS RÄDDNINGSTJÄNST

Kategorier

POLISENS RÄDDNINGSTJÄNST

Kategorier

Baseras på **orsaken** till att någon försvunnit.

POLISENS RÄDDNINGSTJÄNST

KATEGORIER 1999-2014

Dementa + Äldre	25,1%
Deprimerade/Suicidala	24,9%
Svamp-/bärplockare	6,5%
Vandrare	5,4%
Skidåkare	4,0%
Barn 7-12	3,7%
Snöskoter	3,7%
Barn 4-6	2,6%
Fiskare	2,4%
Fjällräddning, övriga	2,3%

POLISENS RÄDDNINGSTJÄNST

KATEGORIER 1999-2014

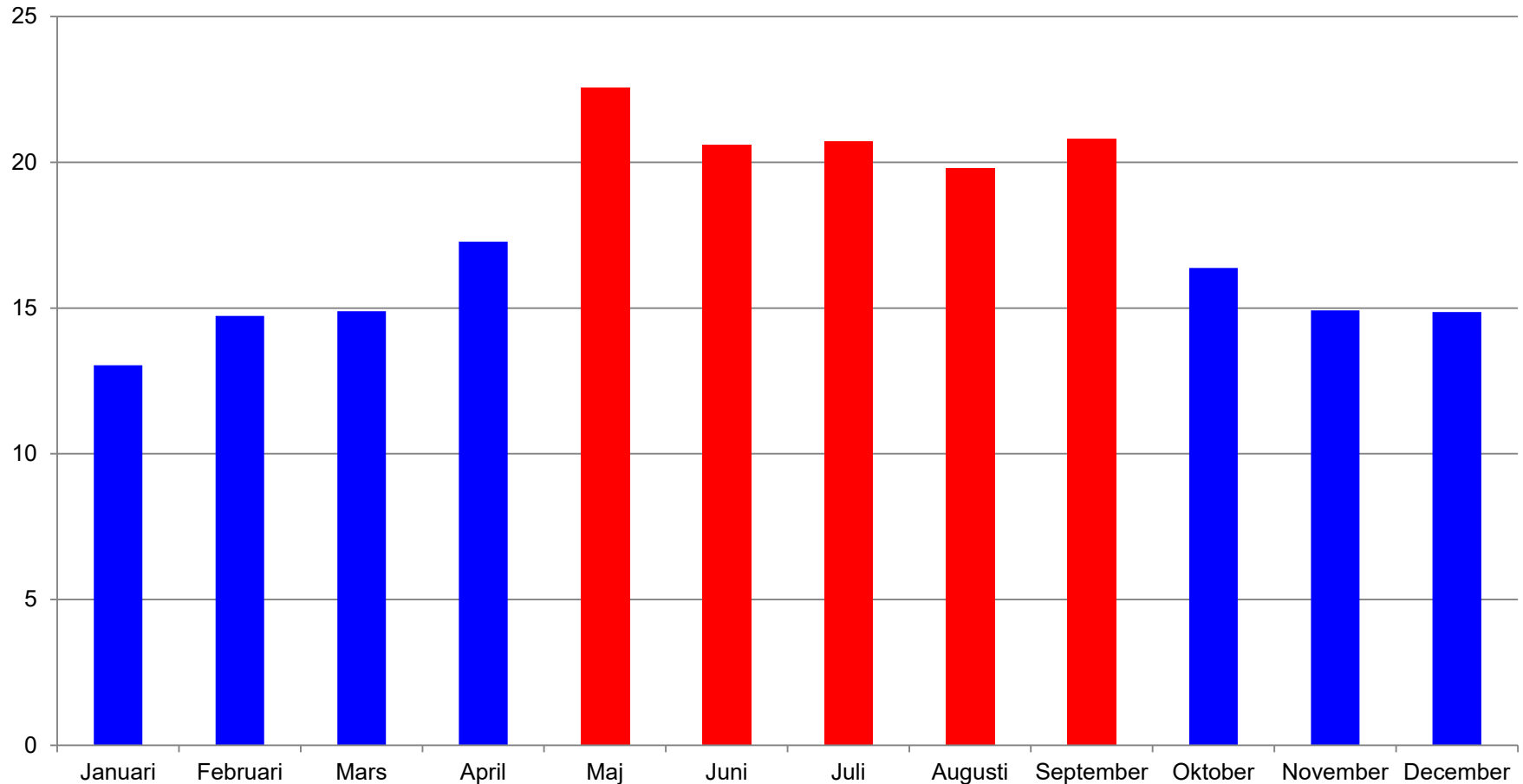
Dementa + Äldre	25,1%	Förståndshandikapp	1,6%
Deprimerade/Suicidala	24,9%	Jägare	1,5%
Svamp-/bärplockare	6,5%	Berusade/Förvirrade	1,3%
Vandrare	5,4%	Ungdomar 13-16	1,3%
Skidåkare	4,0%	Autism/Aspbergers	1,2%
Barn 7-12	3,7%	Cyklister	1,1%
Snöskoter	3,7%	Barn 1-3	0,9%
Barn 4-6	2,6%	Psykisk sjukdom	0,5%
Fiskare	2,4%	Ryttare	0,2%
Fjällräddning, övriga	2,3%	Downs syndrom	0,1%

POLISENS RÄDDNINGSTJÄNST

NÄR?

POLISENS RÄDDNINGSTJÄNST

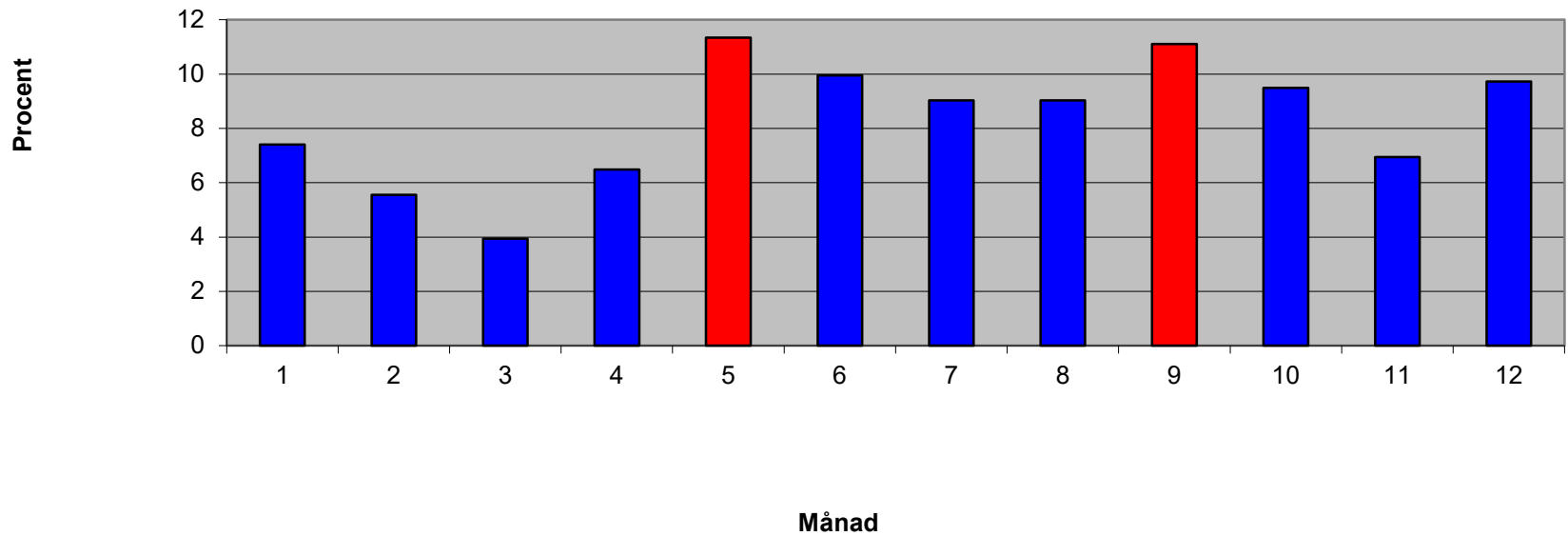
HR Prio 1 o 2 per dygn och månad



Polisen

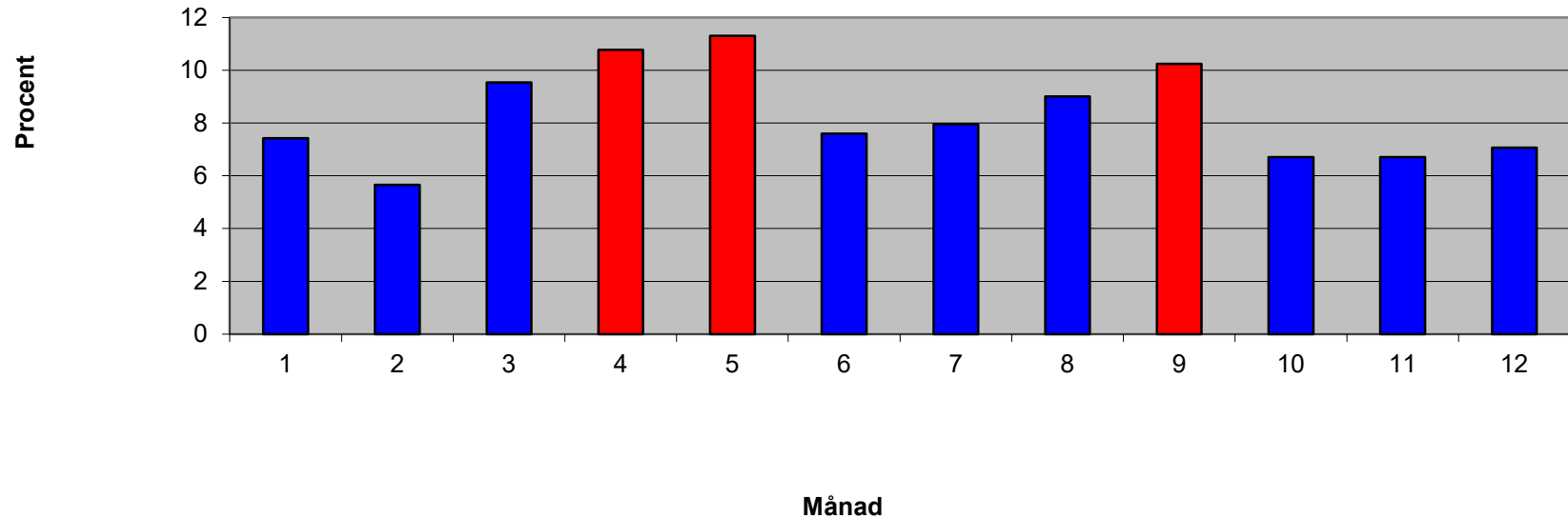
POLISENS RÄDDNINGSTJÄNST

Dementa 4:4§ per månad 1999-2014



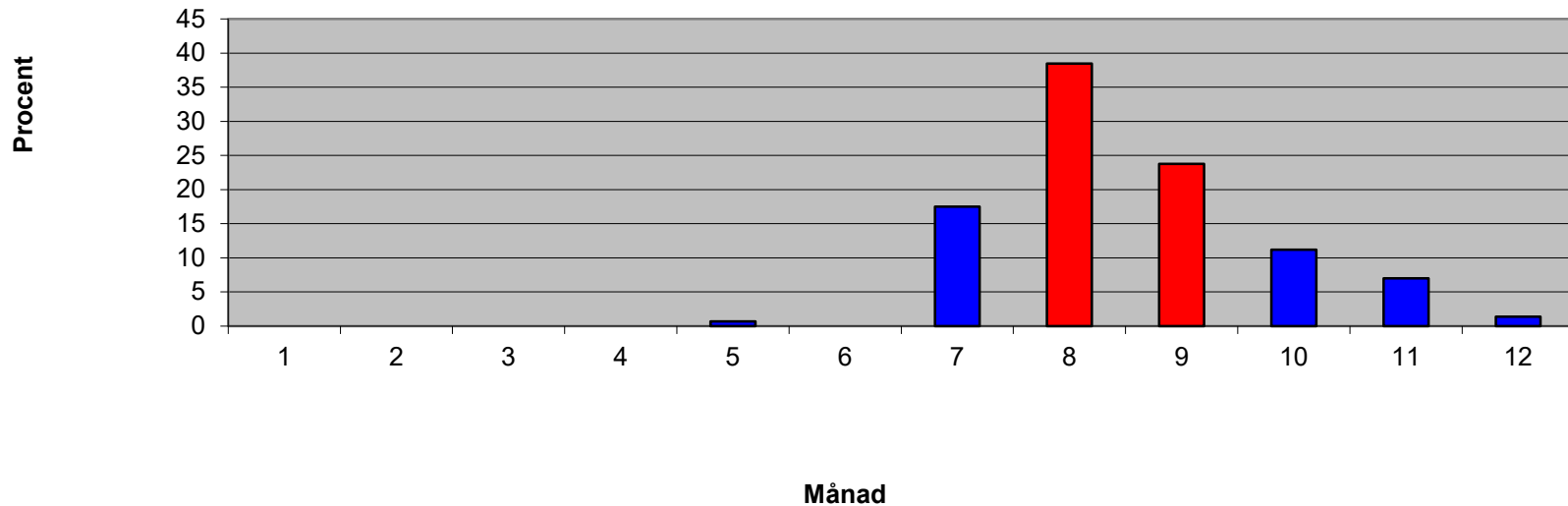
POLISENS RÄDDNINGSTJÄNST

Deprimerade 4:4§ per månad 1999-2014



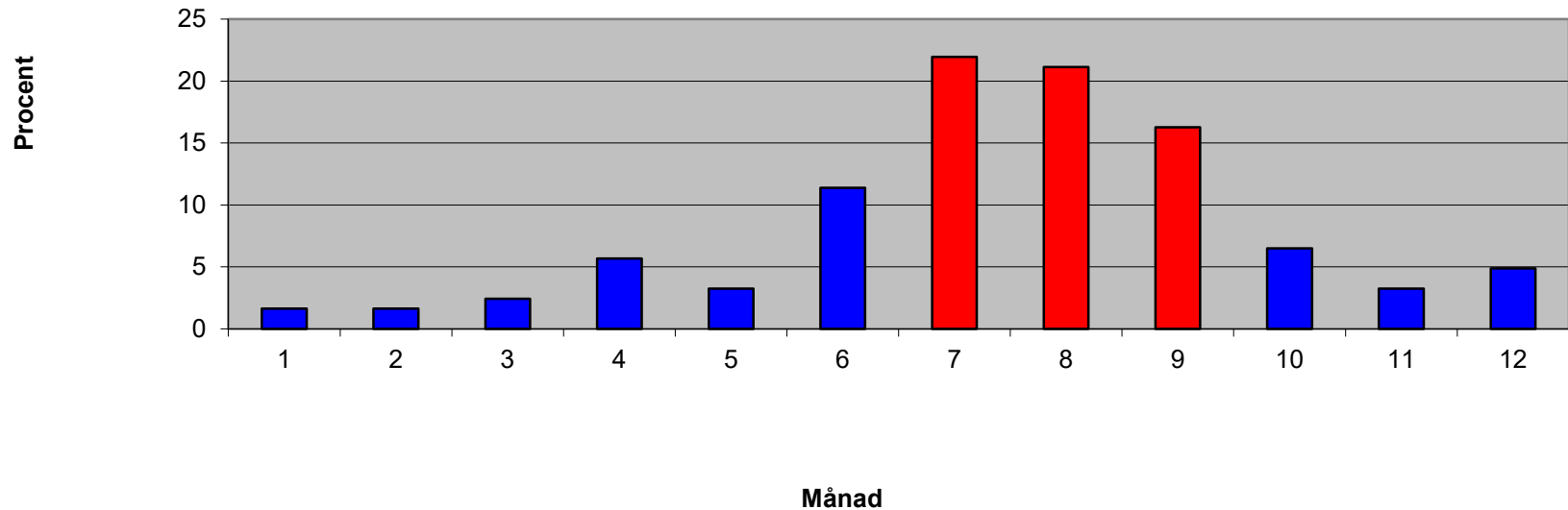
POLISENS RÄDDNINGSTJÄNST

Plockare 4:4§ per månad 1999-2014



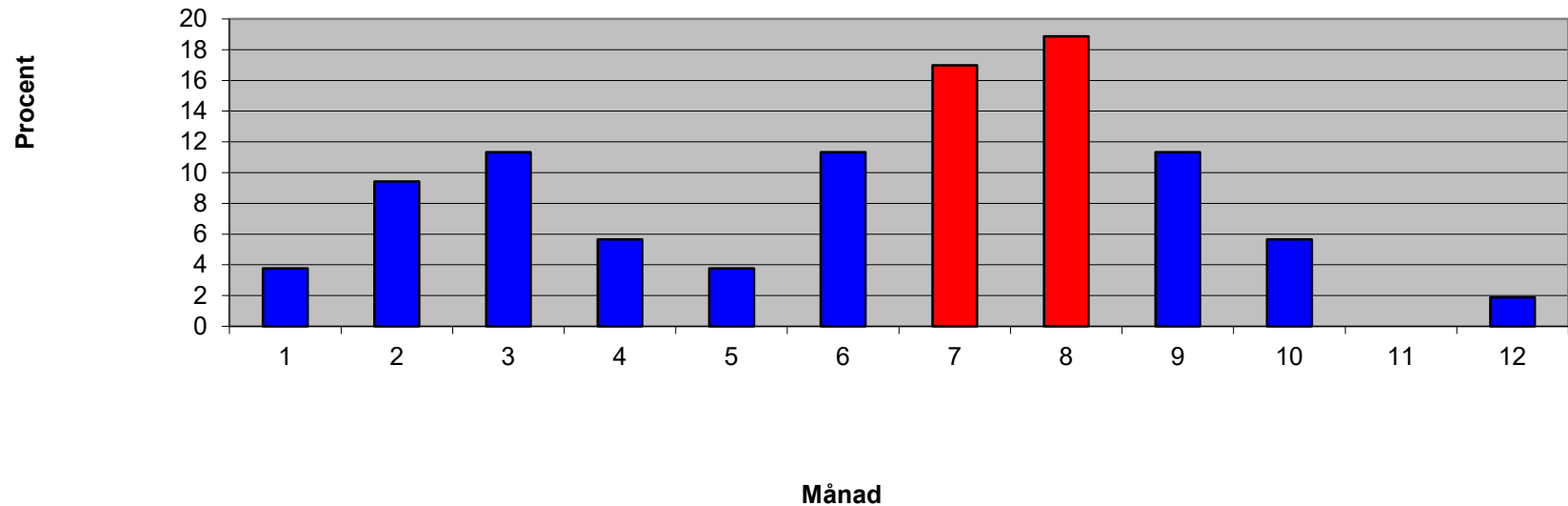
POLISENS RÄDDNINGSTJÄNST

Vandrare 4:4§ per månad 1999-2014



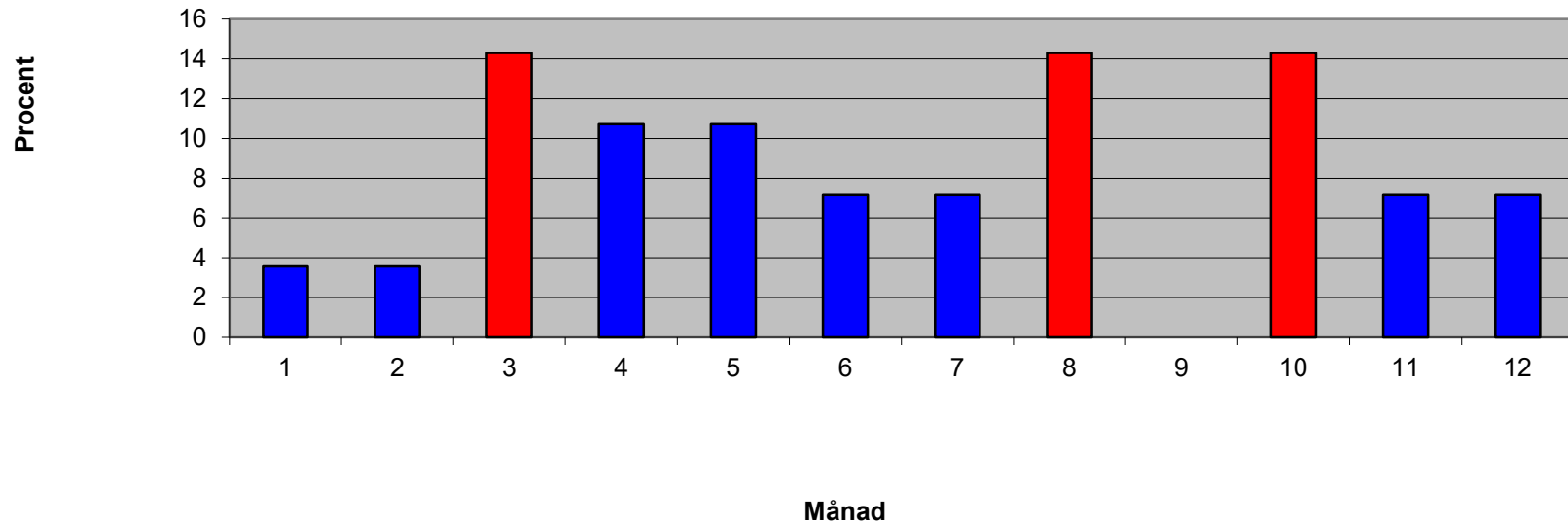
POLISENS RÄDDNINGSTJÄNST

Fiskare 4:4§ per månad 1999-2014



POLISENS RÄDDNINGSTJÄNST

Ungdom 13-16, 4:4§ per månad 1999-2014

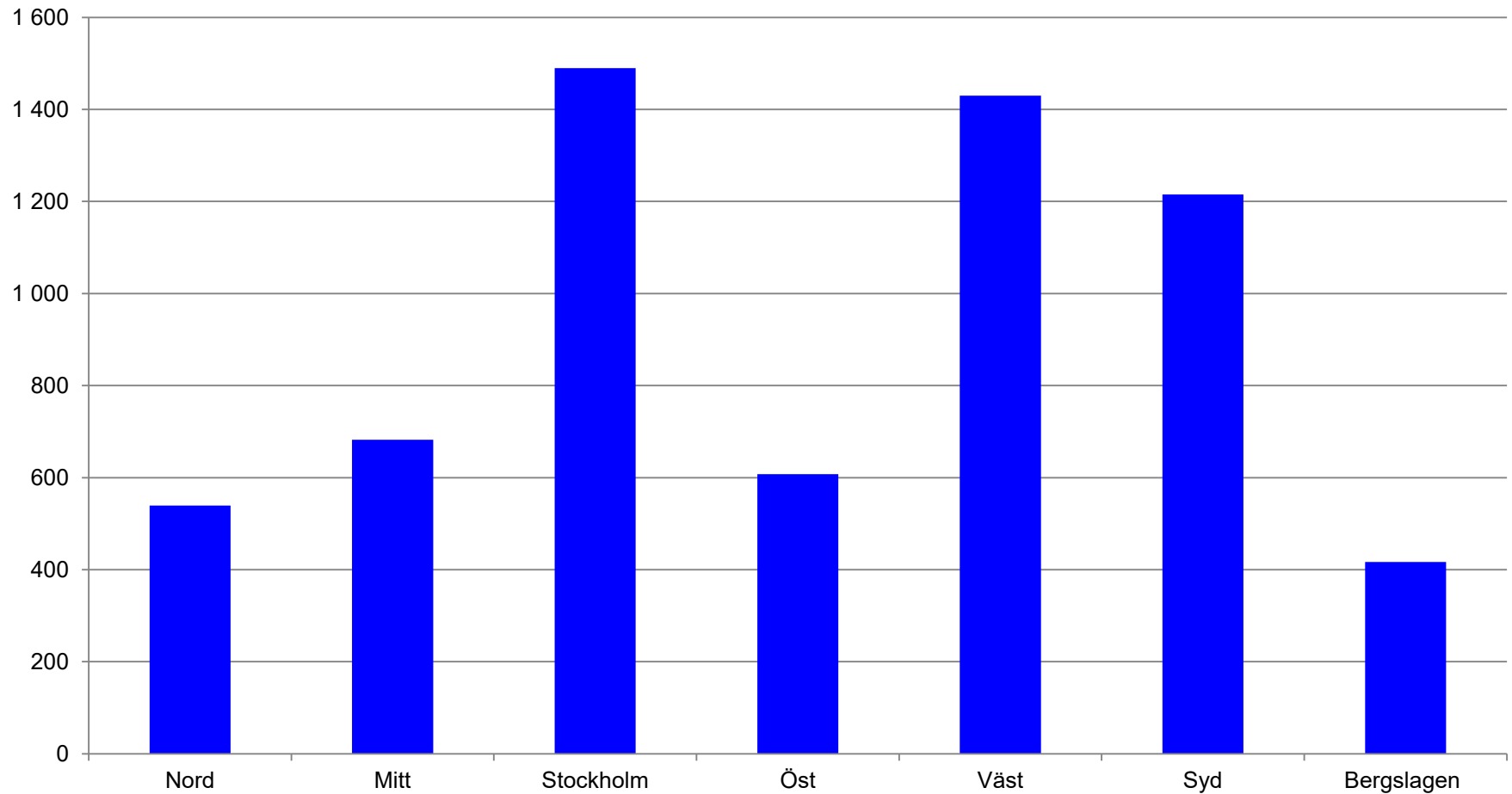


POLISENS RÄDDNINGSTJÄNST

VAR?

POLISENS RÄDDNINGSTJÄNST

Per region och år



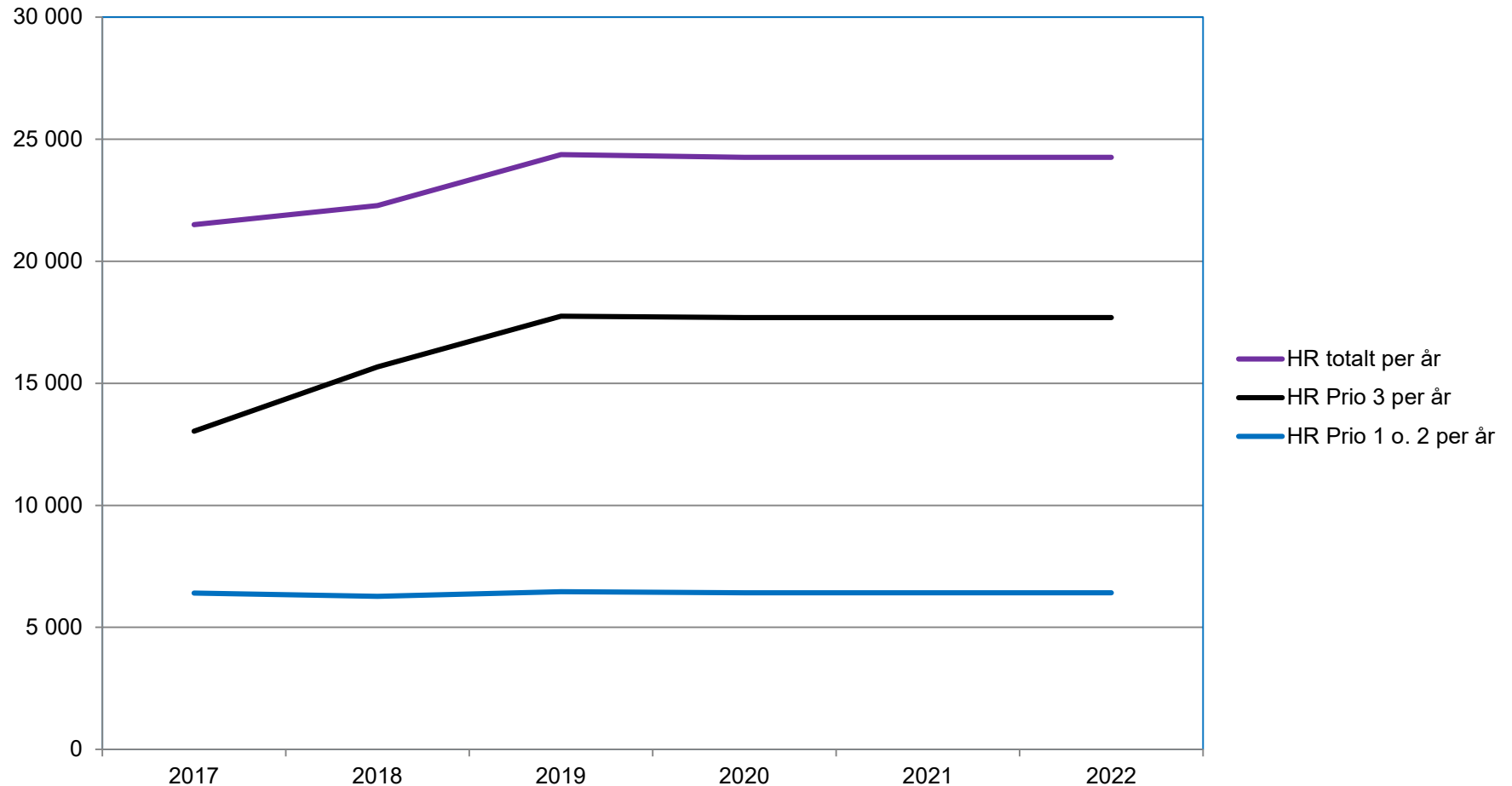
Polisen

POLISENS RÄDDNINGSTJÄNST

UTVECKLING

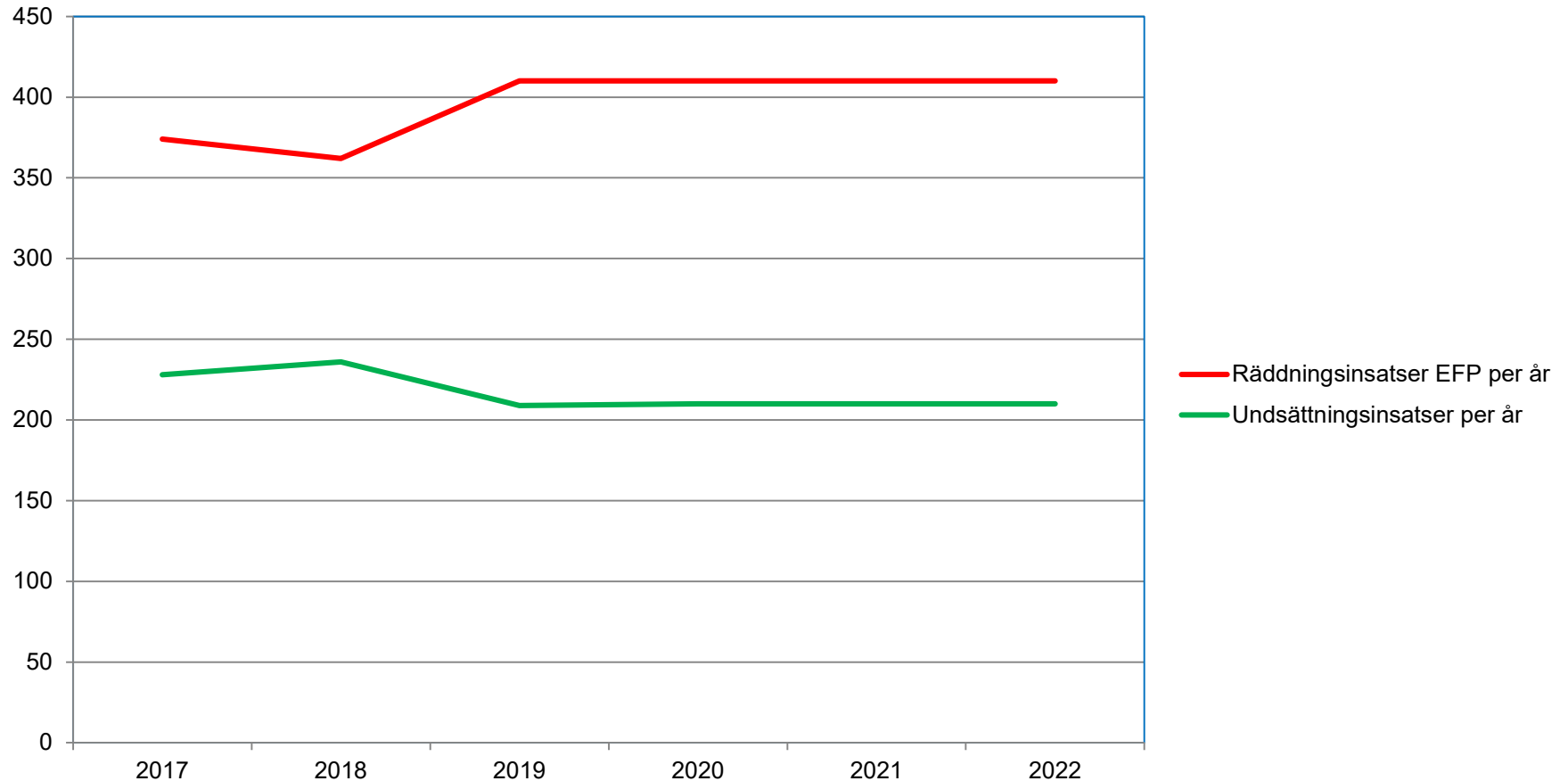
POLISENS RÄDDNINGSTJÄNST

HR (9003) per år



POLISENS RÄDDNINGSTJÄNST

Räddningsinsatser per år

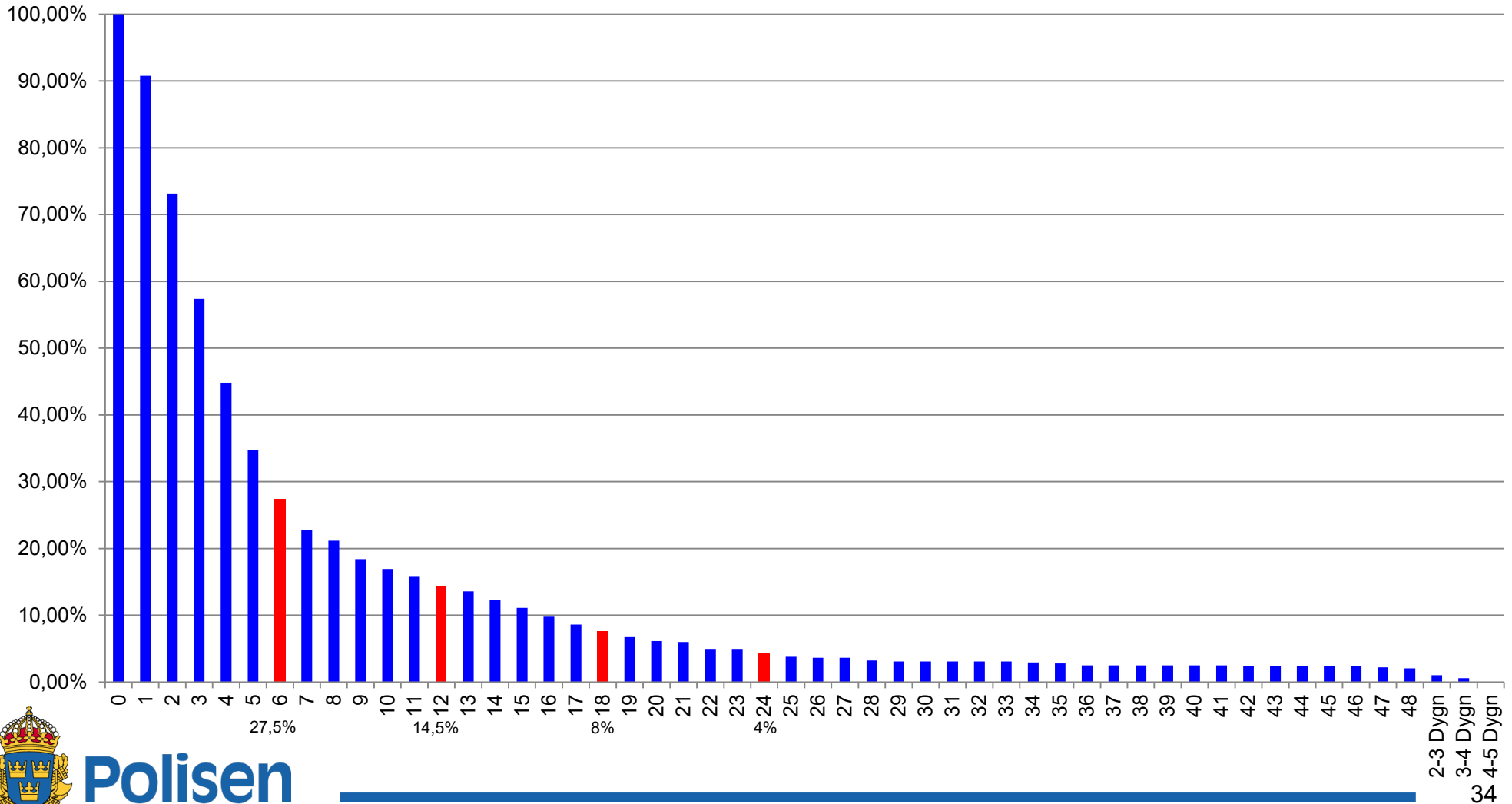


POLISENS RÄDDNINGSTJÄNST

RESULTAT

POLISENS RÄDDNINGSTJÄNST

Räddningsinsatsernas längd i timmar



Polisen

POLISENS RÄDDNINGSTJÄNST

Hur många anträffas?

POLISENS RÄDDNINGSTJÄNST

Hur många anträffas?

I medeltal 97%
(under räddningsinsatserna).

POLISENS RÄDDNINGSTJÄNST

Hur många anträffas vid liv?

POLISENS RÄDDNINGSTJÄNST

Hur många anträffas vid liv?

I medeltal 89%

POLISENS RÄDDNINGSTJÄNST

Hur många anträffas vid liv?

I medeltal 89%

Medaljens baksida är att 11% anträffas döda.

POLISENS RÄDDNINGSTJÄNST

Hur många anträffas vid liv?

I medeltal 89%

Medaljens baksida är att 11% anträffas döda.

Detta avser räddningsinsatserna

POLISENS RÄDDNINGSTJÄNST

Andel döda per kategori.

POLISENS RÄDDNINGSTJÄNST

Andel döda per kategori.

Deprimerade/ <u>suicidala</u>	24% döda
Fiskare	16% döda
Dementa+Äldre	12% döda

POLISENS RÄDDNINGSTJÄNST

Andel döda per kategori.

Deprimerade/ <u>suicidala</u>	24% döda
Fiskare	16% döda
Dementa+Äldre	12% döda

Dessa tre kategorier står för 75%
av alla försvunna som anträffas döda.

POLISENS RÄDDNINGSTJÄNST

Hur många liv räddas?

POLISENS RÄDDNINGSTJÄNST

Hur många liv räddas?

~70 personer per år (28 %) anträffas med nedsatt allmäntillstånd.

POLISENS RÄDDNINGSTJÄNST

Hur många liv räddas?

~70 personer per år (28 %) anträffas med nedsatt allmäntillstånd.

Vad hade hänt om de inte hittats.....?

POLISENS RÄDDNINGSTJÄNST

Försvunna personer ”+60 dagar”:

POLISENS RÄDDNINGSTJÄNST

Försvunna personer ”+60 dagar”:

~700-800 ärenden

POLISENS RÄDDNINGSTJÄNST

Försvunna personer +60 dagar:

~700-800 ärenden

1951 -

POLISENS RÄDDNINGSTJÄNST

”Utmaningar”

POLISENS RÄDDNINGSTJÄNST

På "G"

- Ett bättre statistiskt grepp över samtliga försvinnanden.
- Utveckla rutinerna för hantering av NGO.
- Utveckla rutinerna för bedömanden o. avrapportering.
- Bättre rutiner för överlämning till "Fas 2".
- Utveckling av "Fas 2".
- Få igång forskningsverksamhet på området.

POLISENS RÄDDNINGSTJÄNST

TIDSFAKTORN

POLISENS RÄDDNINGSTJÄNST

TIDSFAKTORN

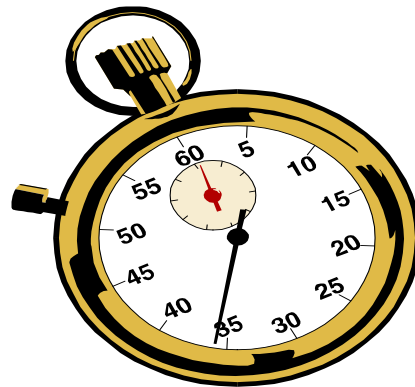
En snabb och metodisk insats,
med lämpliga resurser,
leder oftast till ett snabbt avslut!

POLISENS RÄDDNINGSTJÄNST

TIDSAFAKTORN

En snabb och metodisk insats,
med lämpliga resurser,
leder oftast till ett snabbt avslut!

Förlorad tid kan **aldrig** hämtas igen!



POLISENS RÄDDNINGSTJÄNST

