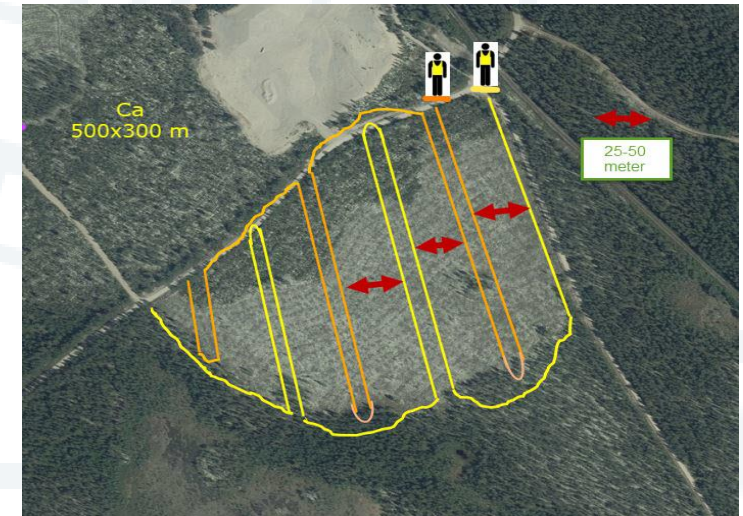
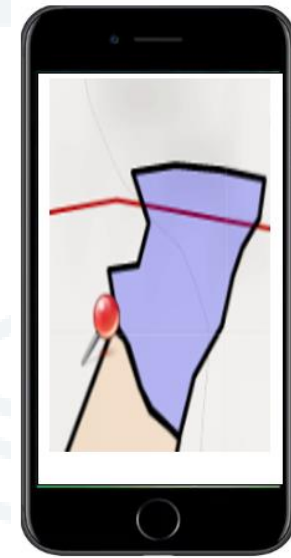
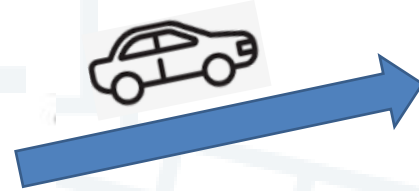
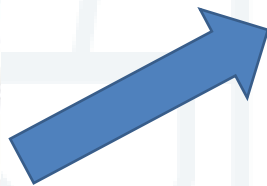
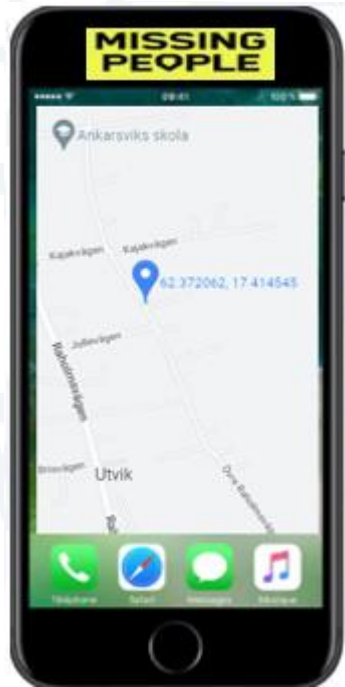




MISSING PEOPLE

Mikael Klein, Insatsledare Västernorrland



Orealistiskt eller en självklarhet??

**MISSING
PEOPLE**



**MISSING
PEOPLE**



Utvärdering



**MISSING
PEOPLE**



Internsökare
Hundar
Drönare
Undervattensonar
Värmekameror
Markpejling

Utbildning - Kvalitetssäkring

Krav på grund- och fortbildningar

Polisens MSO-metodik, mallar, nomenklatur

Utdrag från polisens belastningsregister

Svenska Sjöräddningssällskapet SSRS
Svenska Räddningsdrönare SRD
Frivilliga Flygkåren FFK
Frivilliga Radioorganisationen FRO

**MISSING
PEOPLE**

Utvecklingsområden MPS - Polisen

Tidig utlarmning

Biträda med närsök, ledgångssök och anhörigkontakt med interna fysiska och tekniska förmågor, **första dygnet viktigast**

Effektivare samverkan vid sökingsinsats

Samlokaliserade ledningsplatser, lägesbild, sökområden och spårdata
Dela gemensam kompetens
Kvalitetssäkrade kontaktvägar utanför LSO

Informations- och utbildningsutbyte

Kunskap om organisationer, medverka vid utbildningar/informationsträffar

Klargöra juridiska frågor

Ingrepp i annans rätt vid LSO
RL kan ge medverkande personal tillträde...
Direktiv i BIS som dokumenteras, kommuniceras med PL

**MISSING
PEOPLE**

Akut - internsöksgrupp

Rekrytera och vidareutbilda

Insats- och patrulledare rekryteras och vidareutbildas

Tidig utlarmning

Efter beslut av Polisen genom lämplig teknik direkt till gruppen, RR, 112

Personlig utrustning

Värmekamera, högeffektiva lampor, GPS, sjukvårdsutrustning

Kort inställetid

Direkt från bostad, få brytpunkt/sökområden till mobiltelefon

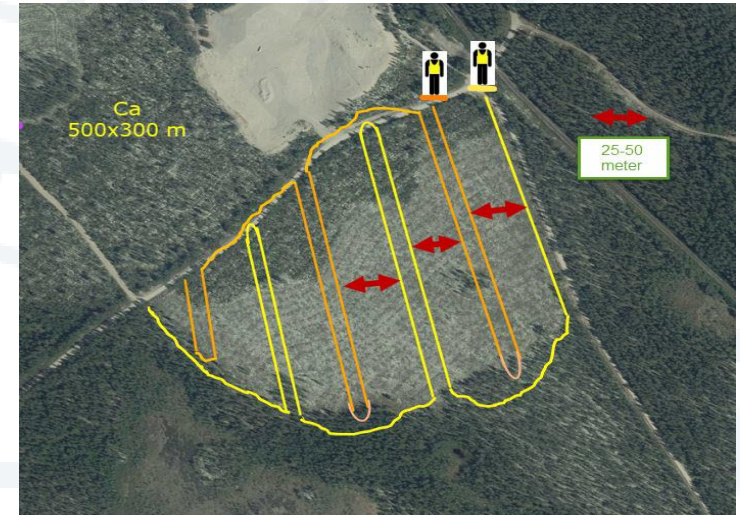
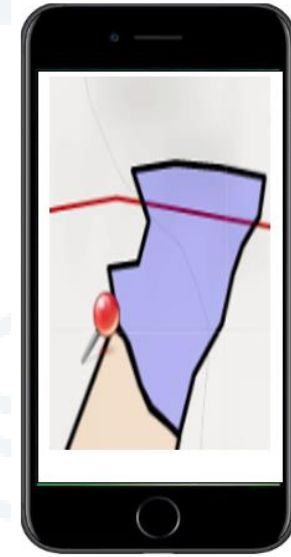
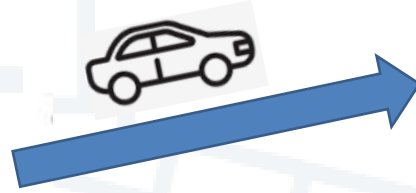
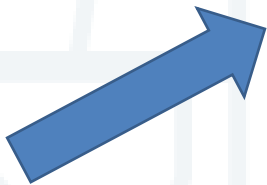
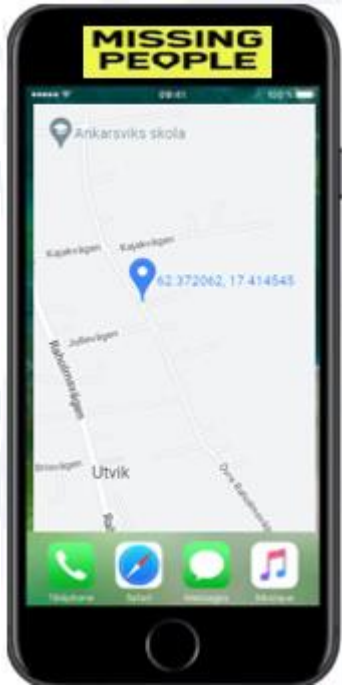
Snabbt påbörja patrullsök/ledgångssök

2-mannapatruller, 25-50 m lucka, POD 70%

Spårdata i realtid, skickas via GPX-fil till Polisen, underlag för beslut

Avlasta och/eller samverka med Polisens resurser, *kostnadseffektivt*

**MISSING
PEOPLE**



**MISSING
PEOPLE**

Akut - internsöksgrupp

I samverkan med Polisen

Lokalt/LPO Regionalt/RLC Nationellt/NOA

Hämta kompetens

Fjällräddarna Search & Rescue Sjöfartsverket

Utvärdera fortlöpande

Polisen Lkpg Universitet övriga samverkanspartners

Mål

R Ä D D A F L E R L I V

**MISSING
PEOPLE**



MISSING PEOPLE

Mikael Klein, Insatsledare Västernorrland