

# Vuxenutbildning och specialpedagogik

Stöd i studier

Centrum för  
vuxenutbildning

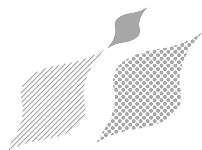
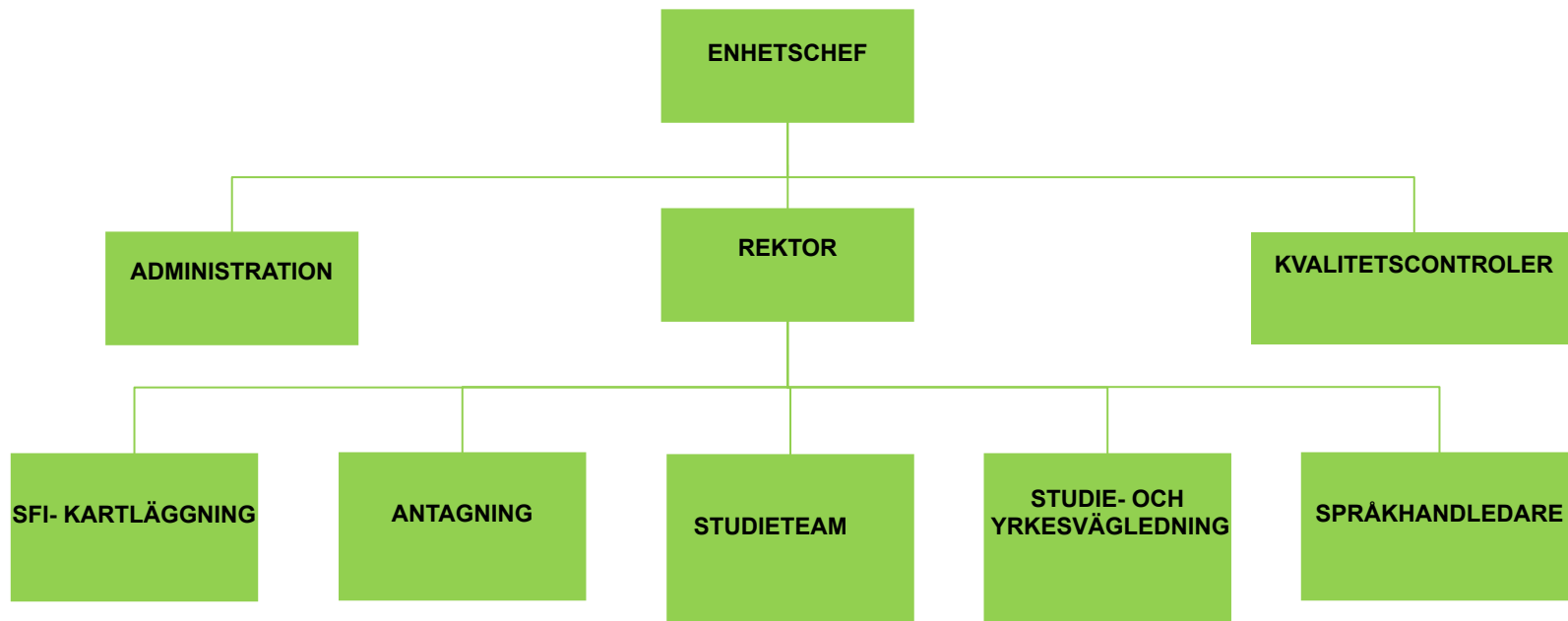


# Agenda

- Centrum för vuxenutbildning
- Studieteam
- Stöd i studier



# Centrum för vuxenutbildning (CFV)



# Studieteamet - ett tvärprofessionellt team



**Karin Joelsson**  
Specialpedagog



**Anna Skärnell**  
Specialpedagog



**Andreas Rågefalk**  
Specialpedagog



**Zara Lindbom**  
Kurator



**Jennie Lilliedahl**  
Arbetsterapeut



**Marita Tornell**  
Specialpedagog

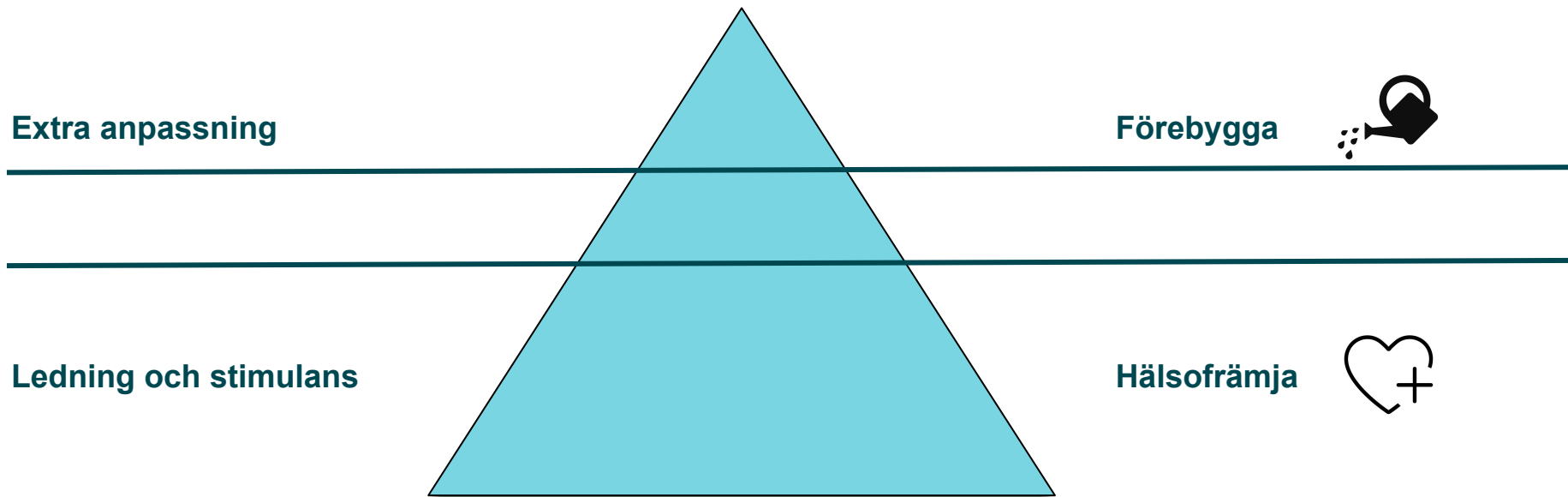


# Vad gör Studieteamet?

- Konsultativt stöd
- Individuellt stöd elever inför och under studier
  - Funktionsbrevlåda
  - Prio 5
  - Lärarkontakt
- Utbildningspaket
- Nätverk
- Omvärldsbevakning
- Utvecklingsfrågor



# Vad fokuserar vi på?



# KASAM - känsla av sammanhang

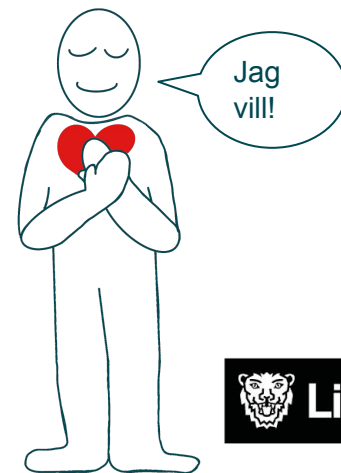
**Begriplighet** - att förstå det som sker och vad som förväntas, tillvaron är tydlig, förutsägbar och sammanhängande



**Hanterbarhet** - att ha kontroll över tillvaron och kunna leva upp till de förväntningar och krav som ställs



**Meningsfullhet** - att uppleva att de utmaningar man ställs inför är värda att ta sig an, att lägga tid och engagemang på



# Tydliggörande pedagogik





# Studieteamets hemsida



[studieteam.vux@utb.linkoping.se](mailto:studieteam.vux@utb.linkoping.se)

