

# Hamnen

Mottagning för barn, unga och föräldrar

---

Lovisa Mellerby, leg psykolog och samordnare

[lovisa.mellerby@regionstockholm.se](mailto:lovisa.mellerby@regionstockholm.se)

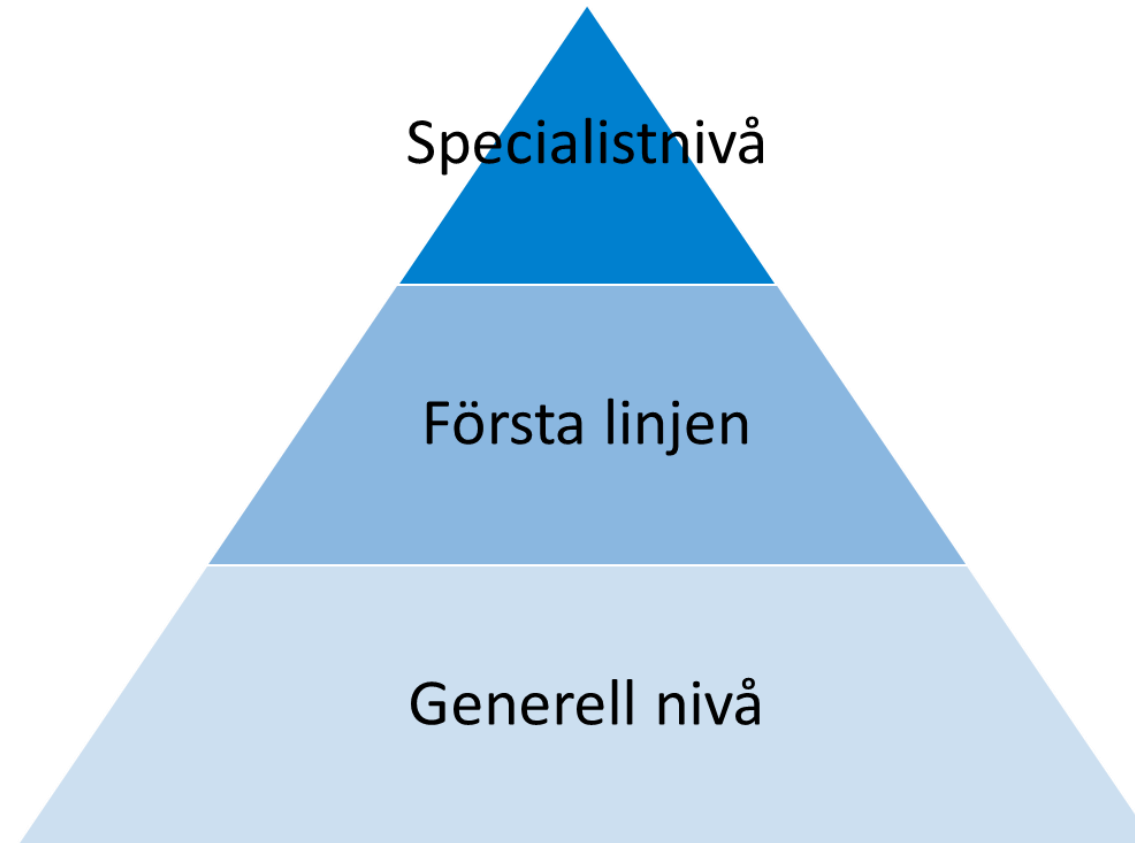
# Vad är Hamnen?

---

- Mottagning för barn, ungdomar och föräldrar som behöver stöd av olika anledningar
- Samarbete mellan Värmdö kommun och Gustavsbergs Vårdcentral sedan 2008
- Medarbetare
  - Ca 2,5 heltid psykologtjänster + 1 PTP-psykolog (Region Stockholm)
  - 4 familjebehandlare (Värmdö kommun)

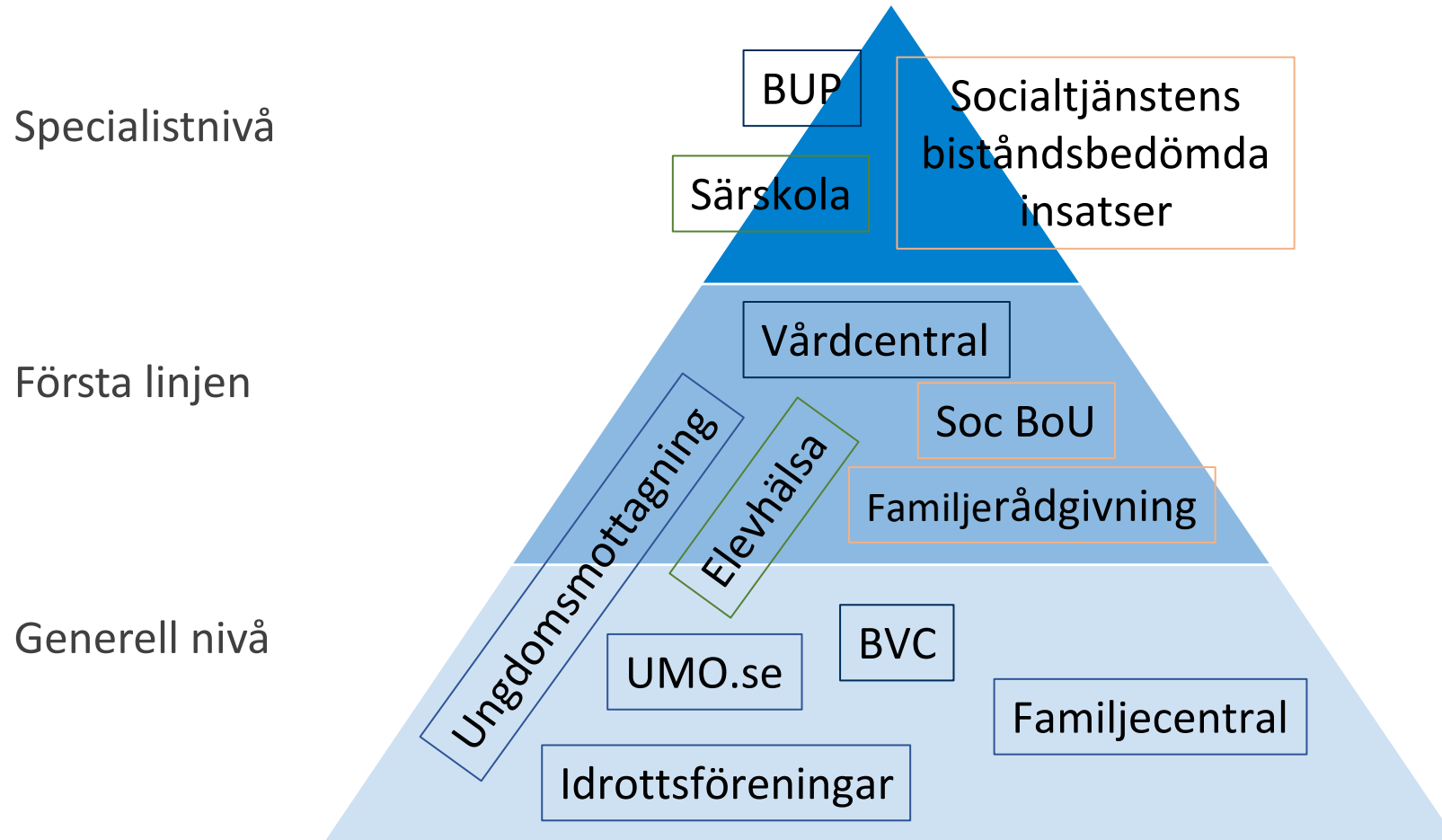
# Insatser på olika nivåer

---



# Insatser på olika nivåer

---



# Vilka kommer till Hamnen?

---

- Psykologer träffar barn/ungdomar 6-17 år med mild till måttlig psykisk ohälsa
  - Bedömning, KBT-behandling, rådgivande samtal, remittering, hänvisning
  - Individuella kontakter, gruppbehandling
- Familjebehandlare träffar framför allt föräldrar till barn/ungdomar 0-17 år för föräldrastöd, hjälp med bråk och konflikter mellan föräldrar och barn/ungdom
  - Individuella kontakter, ca 1-5 samtal
  - Grupper i form av ABC, Komet

# Samverkan psykologer och familjebehandlare

---

- Övergripande i verksamheten
  - Veckovisa teammöten
  - Gemensamma planeringsdagar
  - Samverkansmöte med skolor inom kommunen
  - Handledning och stöd av varandra vid behov

# Samverkan psykologer och familjebehandlare

---

- Enskilda ärenden
  - Överföring av ärenden (utifrån samtycke)
  - Överföring av information (utifrån samtycke)
  - Gemensamma samtal

# Vilka vinster ser vi med vår samverkan?

---

- Sammanhållen vård och hjälp för familjer
- Samarbete inom ärenden
- Utbyte av kunskap och kompetens



# Vilka utmaningar ser vi med vår samverkan?

---

- Olika huvudmän
  - Sekretess & samtycke
  - Dokumentation och journalföring
  - Utvärdering
  - Lagar & riktlinjer
  - Belastning
- Flera behandlare i samma ärenden
  - Krav på kommunikation

---

Frågor, tankar, reflektioner?