



Trollhättans Stad

# Barnperspektiv i skyddat boende

## Enheten mot våld i nära relation

Trollhättans stad

Maria Adolfson

Siri Björkgren

# Enheten mot våld i nära relation

---

Del av Arbetsmarknads- och socialförvaltningen

- Samtalsmottagning
- Skyddat boende
- Barnahus & Hederscentrum
- Myndighetsutövning





Trollhättans Stad

# VEGA

## Skyddat boende

---

- Teamledare och 5 behandlingssekreterare
- Bemannat dag, kväll och helg
- Kvinnojouren Duvan
  
- Bistånd från Socialtjänsten
- 8 avtalskommuner
  
- Skalskydd
- Kollektivt boende för kvinnor och barn
- Placering dygnet runt



# Vår målgrupp

---

- Våld i nära relation
- Hedersrelaterat våld och förtryck
- Sexuella övergrepp
- Sex mot ersättning
- Människohandel för sexuella ändamål





Trollhättans Stad

# Stärkt barnrätt - bakgrund

---

- Barnansvarig personal
- Rutin för stärkt barnrättsperspektiv i skyddat boende
- Skolrutin
- Boendemiljön viktig del
- Framtaget material



*”Det är som att sitta oskyldigt  
dömd i fängelse och den skyldiga  
är fri.”*

*Min tur att berätta (2020)*



Trollhättans  
Stad



Trollhättans Stad

# Rutin för stärkt barnrättsperspektiv

---

*Medföljande rättighetsbärare*

## **Från inflytt till utflytt**

- Barninskrivning
- Egen kontaktperson
- Anpassat material
- Barnsamtal
- Aktiviteter
- Skola & öppen förskola
- Utskrivning



*"Jag förstod ingenting. Två vuxna kom och hämtade mamma och mig och vi åkte jättelångt in i skogen. Jag grät hela tiden och var jätterädd"*

*Min tur att berätta (2020)*



Trollhättans  
Stad





Trollhättans Stad

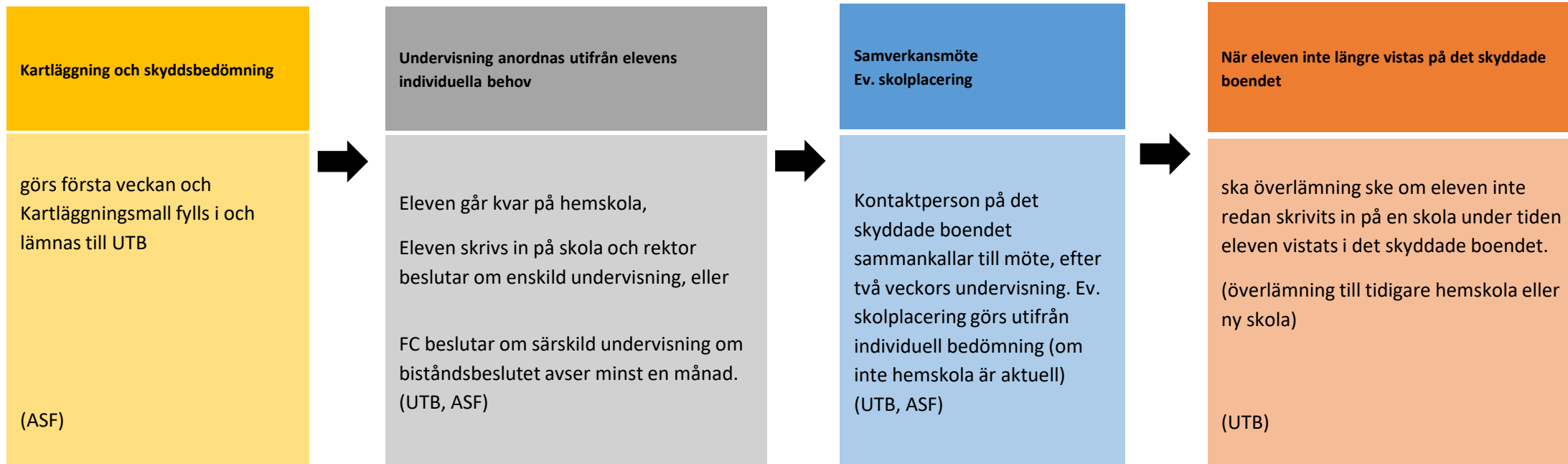
# Skolgång för barn i skyddat boende

---

- Rutin för skolgång sedan 2015
- Rutin för skolskjuts
- Arbetsmarknads- och socialförvaltningen och Utbildningsförvaltningen
- Syftet var att säkerställa skolgången för elever som tillfälligt vistas i ett skyddat boende.



Trollhättans Stad



**Löpande kartläggning avseende skyddsbehov och bedömning av möjlighet att skolplacera eleven**





Trollhättans Stad

# Barn med eller utan skolplikt

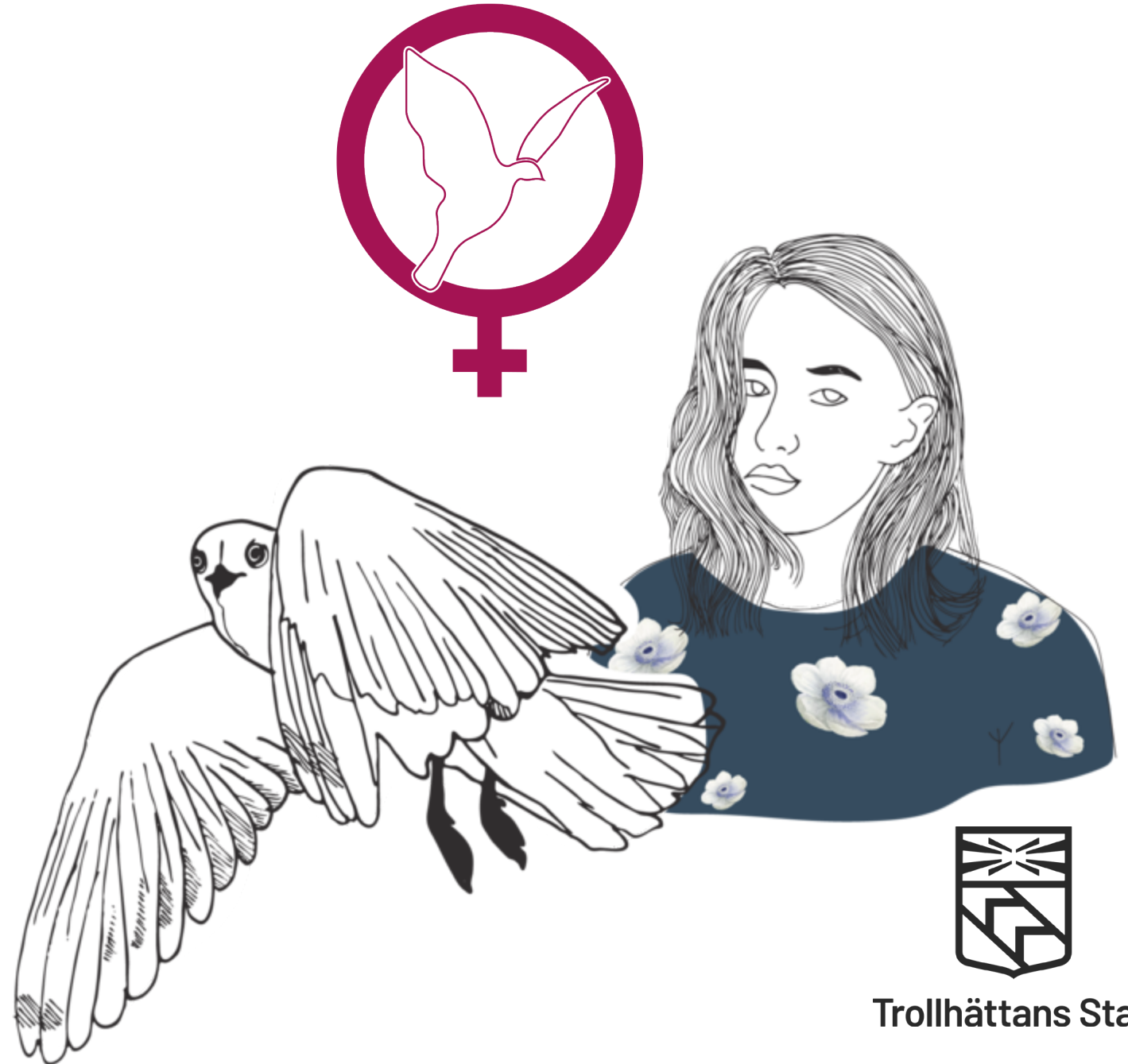
---

- Förskoleklass, grundskola och grundsärskola samt anpassad grundskola, gymnasieskolan och anpassad gymnasieskola.
- Barn i förskoleverksamhet
- Gymnasium



# Kvinnojouren Duvan

- Samverkan med Kvinnojouren Duvan
- Ideell förening
- Är på Vega efter kontorstid för att stötta kvinnor och barn
- Anordnar aktiviteter för de boende
- Är behjälpliga vid utflytt
- Stödtelefon & chatt





Trollhättans Stad

# Framgångsfaktorer

---

- Politiken har prioriterat vårt arbete mot våld
- Rutinen finns i ledningssystemet
- Uppföljning sker varje år, vad fungerar - vad fungerar inte
- Teamledare som ansvarar för skyddat boende och ser till att rutinen efterföljs
- Barnrättsperspektiv i skyddat boende, ansvarig personal



# Ny lagstiftning

---

- Ett fönster av möjligheter- stärkta rättigheter för barn och vuxna i skyddat boende
- Från 2024
- Tillståndsplikt
- Placeringsbeslut för barn



# Lek- & aktivitetsrum



# Boenderum

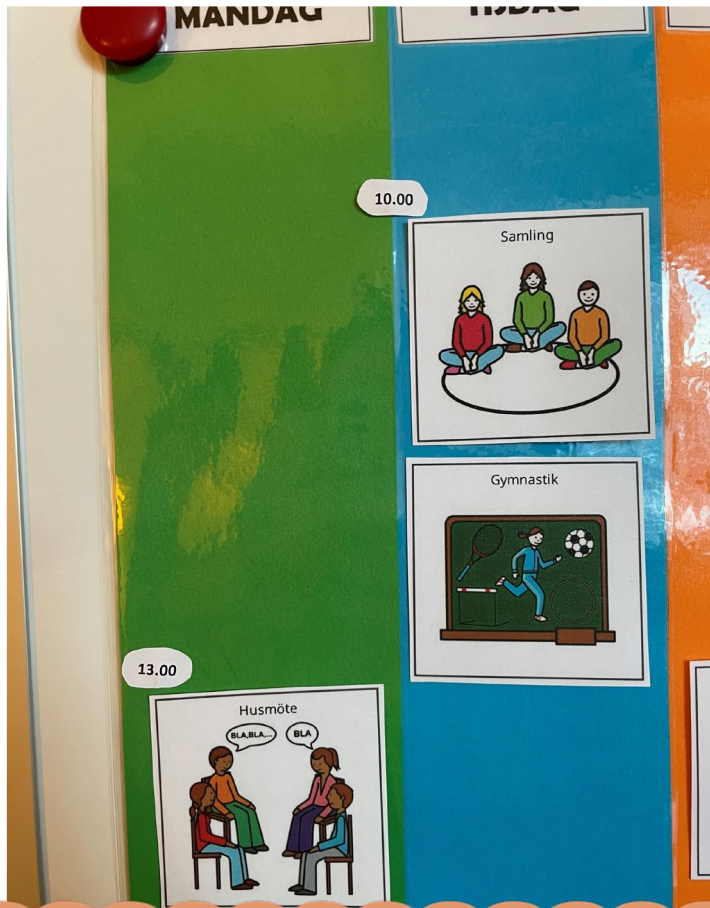




# Studiemiljö



# Bildstöd



EN RAPPORT FRÅN BRIS OCH SVERIGES STADSMISSIONER



# MIN TUR ATT BERÄTTA

Barns röster om att leva med våld

## Tips!

- En rapport från BRIS och Sveriges stadsmissioner
- Barns röster om att leva med våld
- Bygger på djupintervjuer med 20 barn som bor eller har bott på skyddade boenden runtom i Sverige. Mellan 3-16 år.



Trollhättans Stad



**Frågor?**

---



Trollhättans Stad

# Tack!

**Kontakt:**

**Maria Adolfson**, Teamledare  
skyddat boende

[maria.adolfson@trollhattan.se](mailto:maria.adolfson@trollhattan.se)

**Siri Björkgren**, Barnansvarig  
skyddat boende

[siri.bjorkgren@trollhattan.se](mailto:siri.bjorkgren@trollhattan.se)

